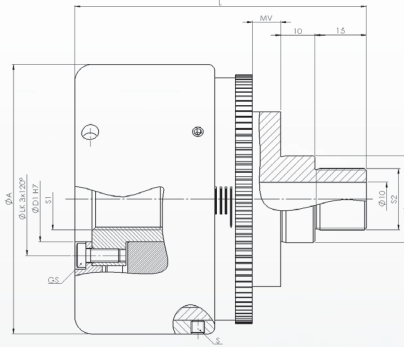


Abmessungen / Dimensions

- ØA - Außendurchmesser / Outside diameter
- ØD1/ØD2 - Zentrierdurchmesser / Centre diameter
- S1/S2 - Anschraubgewinde / Thread diameter
- ØLK - Teilkreisdurchmesser / Pitch circle diameter
- L - Gesamtlänge / Overall length
- MV - Verstellweg / Adjustment range
- GS - Spanschraube / Locking screw size
- S - Klemmschraube / Clamping screw size

Technische Daten / Technical Data

- TKN - Drehmoment / Torque
- TA - Anziehmoment Gewindestift / Installation torque per grub screw
- PV - max. Verlustleistung / max. power dissipation
- T - Einsatztemperatur / Operation temperature range
- F_{rad} - zulässige Kräftebelastung radial / max. allowed forces radial
- F_{ax} - zulässige Kräftebelastung axial / max. allowed forces axial
- J - Massenträgheitsmoment / Moment of inertia
- n_{max} - max. Drehzahl / max. speed
- M - Masse / Weight



Bestellbeispiel / Ordering Example:

KB 2	a	SX
Typ / Type	Version	Option

Typ / Type		Abmessungen / Dimensions											Technische Daten / Technical Data									
KB	TKN		L	ØA	ØD1	ØD2	ØLK	MV	S1	S2	S ISO 4026	GS ISO 4762	TA (S)	PV	T	F _{rad}	F _{ax}	J _{außen} J _{outer}	J _{innen} J _{inner}	n _{max}	M	
	Version a	Version b											Nm	W	°C	N	10 ⁻³ kg m ²		min ⁻¹	kg		
	Nm												mm						Nm	W	°C	N
1	0,2-1,2	0,05-0,5	70	73	18	20	25	8	M16x1,5	M16x1,5	M4	M3	0,5	20	0-40	200	150	0,36	0,13	4000	0,80	
2	1-2,5	0,2-1,5	85	79	25	25	33	10	M18x1,5	M18x1,5	M4	M4	0,5	30	0-40	300	200	0,62	0,25	3500	1,20	
4	1,6-4,2	0,5-2,8	85	105	30	30	48	10	M24x1,5	M24x1,5	M5	M4	0,8	40	0-40	400	250	1,62	0,79	3000	2,10	
8	4-8	2-6	105	115	30	30	48	14	M24x1,5	M24x1,5	M5	M4	0,8	45	0-40	400	250	2,56	1,05	2500	4,80	
12	3-12	2,5-10	105	130	30	30	46	15	M24x1,5	M24x1,5	M5	M4	0,8	50	0-40	500	275	4,12	1,53	2000	4,90	

Eigenschaften / Optionen:

- Material: Edelstahl / Aluminium
- die Wellentoleranz sollte innerhalb der Passungstoleranz g6 oder h7 liegen
- Sonderausführung in Edelstahl wahlweise
- Standardausführung mit Edelstahlkugellager
- verschleißfrei
- wartungsfrei
- berührungslose Drehmomentübertragung
- kompakte Bauweise
- geeignet für hohe Drehzahlen
- stufenlose Drehmomenteinstellung
- bedienerfreundliche Einstellung
- flexible Anbaumöglichkeiten

Characteristics / Options:

- Material: stainless steel / aluminium
- shaft tolerance should be within the fitting tolerance g6 or h7
- special design in stainless steel optional
- standard version with ball bearing made of stainless steel
- wear-resistant
- maintenance-free
- contactless torque transmission
- compact structure
- suitable for high speeds
- infinitely adjustable torque
- user-friendly adjustment
- flexible mounting possibilities

