

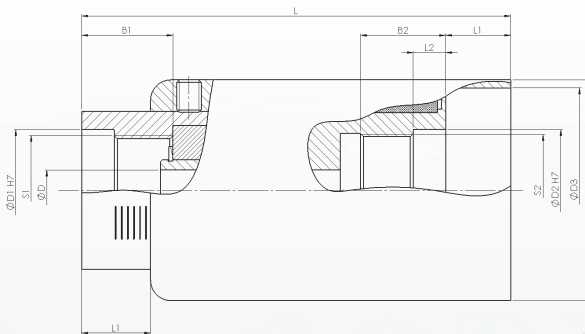
KL 1-4

Acoplamiento por histéresis de imanes permanentes - versión estrecha Permanent Magnetic Hysteresis Coupling - narrow design



Dimensiones

- ØA - Diámetro exterior / Outside diameter
- ØD1/ØD2 - Diámetro de centrado / Centre diameter
- ØD - Diámetro de agujero / Bore diameter
- S1/S2 - Rosca de atornillado / Thread diameter
- ØD3 - Dimensión de referencia / Reference dimension
- L - Largo total / Overall length
- L1 - Curso de variación / Adjustment range
- L2 - Dimensión de referencia / Reference dimension
- B1 - Dimensión de referencia / Reference dimension
- B2 - Dimensión de referencia / Reference dimension



Datos técnicos / Technical Data

- TKN - Torque / Torque
- PV - Potencia de pérdida máx. / max. power dissipation
- T - Temperatura de uso / Operation temperature
- F_{rad} - Fuerza de carga radial admisible / max. allowed forces radial
- F_{ax} - Fuerza de carga axial admisible / max. allowed forces axial
- J - Momento de inercia / Moment of inertia
- n_{max} - Velocidad de rotación máx / max. speed
- M - Masa / Weight

Ejemplo de pedido / Ordering Example:

| | |
|-------------|--------|
| KL 4 | SX |
| Tipo / Type | Option |



| Tipo / Type | | Dimensiones / Dimensions | | | | | | | | | | | Datos técnicos / Technical Data | | | | | | | | |
|-------------|---------|--------------------------|----|----|-----|-----|------|----|----|----|----|---------|---------------------------------|---------|------|------------------|-----------------|--|--|-------------------|------|
| KL | TKN | L | ØA | ØD | ØD1 | ØD2 | ØD3 | L1 | L2 | B1 | B2 | S1 | S2 | PV | T | F _{rad} | F _{ax} | J _{außen} J _{outer} | J _{innen} J _{inner} | n _{max} | M |
| | Nm | mm | | | | | | | | | | | | | W | °C | N | | 10 ⁻³ kg m ² | min ⁻¹ | kg |
| 1 | 0,4 - 1 | 90 | 55 | 10 | 30 | 30 | 50 | 15 | 8 | 20 | 20 | M27x1,5 | M27x1,5 | 18 (25) | 0-40 | 150 | 100 | 0,43 | 0,09 | 4000 | 1,20 |
| 2 | 0,7 - 2 | 113 | 60 | 15 | 35 | 35 | 55 | 18 | 10 | 25 | 25 | M32x1,5 | M32x1,5 | 25 (35) | 0-40 | 200 | 150 | 0,87 | 0,21 | 3500 | 1,60 |
| 4 | 1,5 - 4 | 136 | 80 | 20 | 40 | 55 | 74,5 | 20 | 12 | 29 | 40 | M38x1,5 | M48x1,5 | 40 (55) | 0-40 | 250 | 200 | 2,68 | 0,55 | 3000 | 3,20 |

Propiedades / Opciones:

- Material: Acero inoxidable
- La tolerancia del eje debe estar dentro de las tolerancias g6 o h7
- Libre de desgaste
- Libre de mantenimiento
- Transmisión de torque sin contacto
- Diseño compacto
- Apropiado para alta velocidad de rotación
- Posibilidades de montaje flexibles
- Ajuste de torque sin escalonamiento
- Calibración fácil de usar

Characteristics / Options:

- Material: stainless steel
- shaft tolerance should be within the fitting tolerance g6 or h7
- wear-resistant
- maintenance-free
- contactless torque transmission
- narrow design
- suitable for high speeds
- flexible mounting possibilities
- infinitely adjustable torque
- user-friendly adjustment

