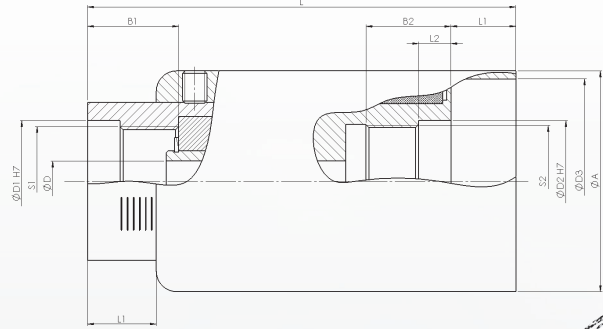


### Abmessungen / Dimensions

- ØA - Außendurchmesser / Outside diameter
- ØD1/ØD2 - Zentrierdurchmesser / Centre diameter
- ØD - Bohrungsdurchmesser / Bore diameter
- S1/S2 - Anschraubgewinde / Thread diameter
- ØD3 - Grundabmessung / Reference dimension
- L - Gesamtlänge / Overall length
- L1 - Verstellweg / Adjustment range
- L2 - Grundabmessung / Reference dimension
- B1 - Grundabmessung / Reference dimension
- B2 - Grundabmessung / Reference dimension

### Technische Daten / Technical Data

- TKN - Drehmoment / Torque
- PV - max. Verlustleistung / max. power dissipation
- T - Einsatztemperatur / Operation temperature
- F<sub>rad</sub> - zulässige Kräftebelastung radial / max. allowed forces radial
- F<sub>ax</sub> - zulässige Kräftebelastung axial / max. allowed forces axial
- J - Massenträgheitsmoment / Moment of inertia
- n<sub>max</sub> - max. Drehzahl / max. speed
- M - Masse / Weight



### Bestellbeispiel / Ordering Example:

KL 4	SX
Typ / Type	Option



Typ / Type	Abmessungen / Dimensions												Technische Daten / Technical Data								
	TKN	L	ØA	ØD	ØD1	ØD2	ØD3	L1	L2	B1	B2	S1	S2	PV	T	F <sub>rad</sub>	F <sub>ax</sub>	J <sub>außen</sub> J <sub>outer</sub>	J <sub>innen</sub> J <sub>inner</sub>	n <sub>max</sub>	M
	Nm	mm												W	°C	N		10 <sup>-3</sup> kg m <sup>2</sup>		min <sup>-1</sup>	kg
1	0,4 - 1	90	55	10	30	30	50	15	8	20	20	M27x1,5	M27x1,5	18 (25)	0-40	150	100	0,43	0,09	4000	1,20
2	0,7 - 2	113	60	15	35	35	55	18	10	25	25	M32x1,5	M32x1,5	25 (35)	0-40	200	150	0,87	0,21	3500	1,60
4	1,5 - 4	136	80	20	40	55	74,5	20	12	29	40	M38x1,5	M48x1,5	40 (55)	0-40	250	200	2,68	0,55	3000	3,20

### Eigenschaften / Optionen:

- Material: Edelstahl
- die Wellentoleranz sollte innerhalb der Passungstoleranz g6 oder h7 liegen
- verschleißfrei
- wartungsfrei
- berührungslose Drehmomentübertragung
- schlanke Bauweise
- geeignet für hohe Drehzahlen
- flexible Anbaumöglichkeiten
- stufenlose Drehmomenteinstellung
- bedienerfreundliche Einstellung

### Characteristics / Options:

- Material: stainless steel
- shaft tolerance should be within the fitting tolerance g6 or h7
- wear-resistant
- maintenance-free
- contactless torque transmission
- narrow design
- suitable for high speeds
- flexible mounting possibilities
- infinitely adjustable torque
- user-friendly adjustment

