

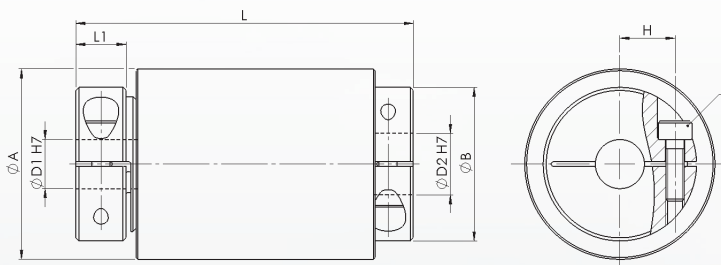
# KM 1-150

## Acoplamiento síncrono de imanes permanentes Permanent Magnetic Synchronous Coupling



### Dimensiones

- ØA - Diámetro exterior / Outside diameter
- ØB - Diámetro del cubo / Clamping hub diameter
- ØD1/ØD2 - Diámetro de agujero / Bore diameter
- L - Largo total / Overall length
- L1 - Alcance de sujeción / Clamping range
- H - Dimensión de referencia / Reference dimension
- ML - Largo de imanes / Magnet length
- S - Tornillos de apriete / Clamping screw size



### Datos técnicos / Technical Data

- TKN - Torque / Torque
- TA - Torque de apriete del tornillo tensor / Installation torque per screw
- CT - Rigidez a la torsión / Torsional stiffness
- ΔKr - Desalineamiento radial máx. / max. parallel misalignment
- J - Momento de inercia / Moment of inertia
- n<sub>max</sub> - Velocidad de rotación máx / max. speed
- M - Masa / Weight

### Ejemplo de pedido / Ordering Example:

KM 12	20	16	SX
Tipo / Type	ØD1	ØD2	Option

Tipo / Type	Dimensiones / Dimensions									Datos técnicos / Technical Data							
	TKN	L	ØA	ØD1/ØD2	ØB	L1	H	ML	S ISO 4762	TA	CT	Kr	J <sub>außen</sub> J <sub>outer</sub>	J <sub>innen</sub> J <sub>inner</sub>	n <sub>max</sub>	M	
																Parte externa Outer	Parte interna Inner
Nm	mm							Nm	Nm/rad	mm	10 <sup>-3</sup> kg m <sup>2</sup>		min <sup>-1</sup>	kg			
1	1,2	55	30	2-10	24	8,2	9	20	M4	5	3	0,5	0,018	0,005	10000	0,12	0,08
2	2,5	58	38	5-16	32	10	11,5	20	M4	5	10	0,5	0,04	0,02	9000	0,16	0,12
5	5	58	46	5-20	40	10	15,5	20	M4	5	25	0,5	0,07	0,04	8000	0,20	0,17
9	9	78	51	10-25	45	12	17,5	30	M5	17	45	0,5	0,14	0,08	7000	0,28	0,25
12	13	88	56	10-25	47	15	16	30	M6	17	83	0,5	0,2	0,11	6000	0,36	0,30
30	30	107	67	10-28	57	19,5	20	40	M8	42	250	0,5	0,87	0,58	5000	0,71	0,52
60	60	130	84	20-30	68	21,5	24	50	M10	83	610	0,5	1,8	1,3	4000	1,95	1,45
150	150	146	114	25-40	96	26	32	60	M12	145	2300	0,5	6,5	5	3000	3,45	3,10

### Propiedades / Opciones:

- Material: Acero  
Manguito de aluminio
- Rango de temperatura: -30°C hasta +120°C
- Las superficies de contacto deben estar libres de aceite y grasa
- La tolerancia del eje debe estar dentro de las tolerancias g6 o h7
- Ranura de chaveta DIN 6885 opcional
- Versión especial en acero inoxidable opcional
- Libre de desgaste
- Libre de mantenimiento
- Transmisión de torque sin contacto
- Reducido espacio de montaje
- El acoplamiento se compone de dos mitades separadas
- El apoyo se realiza del lado cliente
- Ajuste de torque continuamente variable a través de la profundidad de inmersión
- En caso de sobrecarga se separa la transmisión de fuerzas entre el rotor interior y el exterior

### Characteristics / Options:

- Material: steel  
hubs made of Aluminio
- Temperature range: -30°C until +120°C
- contact surface have to be oil- and grease-free
- shaft tolerance should be within the fitting tolerance g6 or h7
- keyway acc. DIN 6885 optional
- special design in stainless steel optional
- wear-resistant
- maintenance-free
- contactless torque transmission
- low unit volume
- coupling consists of two separated halves
- storage occurs by the customer
- infinitely adjustable torque via submergence
- in case of overload the power transmission of interior and exterior rotor gets separated

