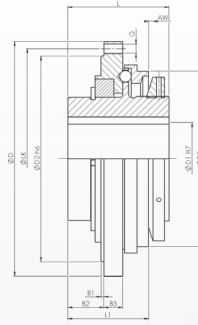


### Abmessungen / Dimensions

- ØD - Flanschdurchmesser / Flange diameter
- ØD1 - Bohrungsdurchmesser / Bore diameter
- ØD2 - Grundabmessung / Reference dimension
- ØD3 - Grundabmessung / Reference dimension
- ØLK - Teilkreisdurchmesser / Pitch circle diameter
- L - Gesamtlänge / Overall length
- AW - Ausrückweg / Disengaging travel
- L1 - Grundabmessung / Reference dimension
- B1 - Grundabmessung / Reference dimension
- B2 - Grundabmessung / Reference dimension
- B3 - Grundabmessung / Reference dimension
- G - Anschraubbohrung / Fixing bore



### Technische Daten / Technical Data

- TKN - Drehmoment / Torque
- n<sub>max</sub> - max. Drehzahl / max. speed

### Bestellbeispiel / Ordering Example:

SWK/DF 30	15	20 Nm	1	SX
Typ / Type	ØD1	Ausrückmoment disengaging torque	Drehmomentbereich torque range	Option

Typ / Type	Abmessungen / Dimensions														n <sub>max</sub> min <sup>-1</sup>
	1 TKN Nm	2 TKN Nm	L mm	ØD mm	ØD1 mm	ØLK mm	ØD2 mm	ØD3 mm	L1 mm	B1 mm	B2 mm	B3 mm	AW mm	G mm	
30	10-20	20-65	45	80	12-20	71	65	61,5	35	2	16	6	2	8 x Ø4,5	1500
60	25-65	40-100	50	98	14-25	89	81	80	39	2	17	8	2	8 x Ø5,5	1500
200	30-100	70-180	60	120	22-35	110	102	91	42	2	21	10	2	12 x Ø5,5	1000
500	80-280	160-400	70	162	35-50	152	142	121	56	2	25	13	2	12 x Ø6,6	1000

### Eigenschaften / Optionen:

- Material: hoch belastbarer, gehärteter Stahl
- Temperaturbereich: -30°C bis +120°C
- die Wellentoleranz sollte innerhalb der Passungstoleranz g6 oder h7 liegen
- Sonderausführung in Edelstahl wahlweise
- spielfreie Sicherheitskupplung mit degressiver Federkennlinie
- präzises Abschalten mit hoher Wiederholgenauigkeit
- Einstellkomfort durch Drehmomentskala an der Kupplung
- gehärtete Rastflächen für hohe Lebensdauer
- lasttrennend
- Durchrast- oder Synchronausführung
- Drehmomenteinstellung in eingebautem Zustand möglich
- einfacher Anbau von Kundenbauteilen
- einfache Passfedernut-Verbindung

### Characteristics / Options:

- Material: highly stressable, hardened steel
- Temperature range: -30°C until +120°C
- shaft tolerance should be within the fitting tolerance g6 or h7
- special design in stainless steel optional
- backlash-free safety coupling with degressive spring characteristic
- precise shutdown with high repeat accuracy
- comfortable adjustment by torque scale on the coupling
- hardened engage surfaces for a high lifetime
- load disconnecting
- multi-position re-engagement or synchronous version
- torque settings are also possible in built-in situation
- easy mounting of customer add-on parts
- simple keyway-connection

