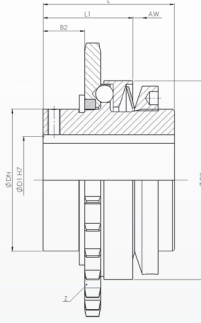


### Abmessungen / Dimensions

- ØD3 - Außendurchmesser / Outside diameter
- ØD1 - Bohrungsdurchmesser / Bore diameter
- ØDN - Nabendurchmesser / Hub diameter
- L - Gesamtlänge / Overall length
- AW - Ausrückweg / Disengaging travel
- L1 - Grundabmessung / Reference dimension
- B2 - Grundabmessung / Reference dimension
- Z - Kettenrad / Sprocket



### Bestellbeispiel / Ordering Example:

SWK/DK 30	15	20 Nm	1	SX
Typ / Type	ØD1	Ausrückmoment disengaging torque	Drehmomentbereich torque range	Option

### Technische Daten / Technical Data

- TKN - Drehmoment / Torque
- n<sub>max</sub> - max. Drehzahl / max. speed

Typ / Type	Abmessungen / Dimensions									Z	n <sub>max</sub> min <sup>-1</sup>
	1 TKN	2 TKN	L	ØD3	ØD1	ØDN	L1	B2	AW		
	Nm		mm								
30	10-20	20-65	45	61,5	12-20	40	35	14	2	$\frac{3}{8} \times \frac{7}{32}, z = 25$	1500
60	25-65	40-100	50	80	14-25	50	39	15	2	$\frac{1}{2} \times \frac{5}{16}, z = 24$	1500
200	30-100	70-180	60	91	22-35	65	42	19	2	$\frac{1}{2} \times \frac{5}{16}, z = 29$	1000
500	80-280	160-400	70	121	35-50	85	56	23	2	$\frac{3}{4} \times \frac{7}{16}, z = 27$	1000

### Eigenschaften / Optionen:

- Material: hoch belastbarer, gehärteter Stahl
- Temperaturbereich: -30°C bis 120°C
- mit integriertem Kettenrad
- die Wellentoleranz sollte innerhalb der Passungstoleranz g6 oder h7 liegen
- Sonderausführung in Edelstahl wahlweise
- spielfreie Sicherheitskupplung mit degressiver Federkennlinie
- präzises Abschalten mit hoher Wiederholgenauigkeit
- Einstellkomfort durch Drehmomentskala an der Kupplung
- gehärtete Rastflächen für hohe Lebensdauer
- lasttrennend
- Durchrast- oder Synchronausführung
- Drehmomenteinstellung in eingebautem Zustand möglich
- einfacher Anbau von Kundenbauteilen
- einfache Passfedernut-Verbindung

### Characteristics / Options:

- Material: highly stressable, hardened steel
- Temperature range: -30°C until +120°C
- with integrated chain wheel
- shaft tolerance should be within the fitting tolerance g6 or h7
- special design in stainless steel optional
- backlash-free safety coupling with degressive spring characteristic
- precise shutdown with high repeat accuracy
- comfortable adjustment by torque scale on the coupling
- hardened engage surfaces for a high lifetime
- load disconnecting
- multi-position re-engagement or synchronous version
- torque settings are also possible in built-in situation
- easy mounting of customer add-on parts
- simple keyway-connection

