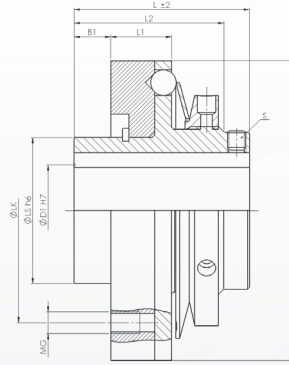


Abmessungen / Dimensions

- ØD - Außendurchmesser / Outside diameter
- ØD1 - Bohrungsdurchmesser / Bore diameter
- ØLK - Teilkreisdurchmesser / Pitch circle diameter
- ØLS - Grundabmessung / Reference dimension
- L - Gesamtlänge / Overall length
- L2 - Länge ohne Befestigungsgewinde / Length without fastening screw thread
- L1 - Grundabmessung / Reference dimension
- B1 - Grundabmessung / Reference dimension
- G - Anschraubbohrung / Fixing bore
- S - Gewindestifte / Grub screws



Technische Daten / Technical Data

- TKN - Drehmoment / Torque
- J - Massenträgheitsmoment / Moment of inertia
- n_{max} - max. Drehzahl / max. speed
- M - Masse / Weight

Bestellbeispiel / Ordering Example:

SWK 30	15	12 Nm	1	SX
Typ / Type	ØD1	Ausrückmoment disengaging torque	Drehmomentbereich torque range	Option

Typ / Type	Abmessungen / Dimensions												Technische Daten / Technical Data			
	1 TKN	2 TKN	L	ØD	ØD1	ØLS	ØLK	L1	L2	B1	G (6x)	S ISO 4028	J kg cm ²	n_{max} min ⁻¹	M kg	
SWK	Nm		mm													
10	2-5	4-10	32	64	10-17	25	47	12	26	6	M5	M4	1,7	3000	0.40	
30	5-15	10-30	39	73	12-20	30	53	15	33	8	M6	M4	3,6	3000	0.60	
60	16-40	30-65	48	82	16-30	40	62	17	41	10	M6	M5	6,7	3000	0.80	
100	20-60	40-100	56	112	20-42	55	82	23	49	14	M6	M6	30	2500	2.00	
200	30-90	80-200	56	112	20-42	55	82	23	49	14	M6	M6	30	2500	2.00	
300	60-200	110-310	71	148	30-50	65	102	31	64	16,5	M8	M8	120	1800	4.50	
500	200-500	250-630	71	148	35-50	65	102	33	64	16,5	M8	M8	125	1800	4.60	
1000	250-500	400-1000	96	202	40-75	95	140	34,5	82	21	M12	M10	600	1000	11.60	
1600	600-1300	600-1600	106	205	48-85	105	148	49	98	25	M16	M12	680	800	12.20	

Eigenschaften / Optionen:

- Material: hochbelastbarer, gehärteter Stahl
- Temperaturbereich: -30°C bis +120°C
- die Wellentoleranz sollte innerhalb der Passungstoleranz g6 oder h7 liegen
- Sonderausführung in Edelstahl wahlweise
- spielfreie Sicherheitskupplung mit degressiver Federkennlinie
- präzises Abschalten mit hoher Wiederholgenauigkeit
- Einstellkomfort durch Drehmomentskala an der Kupplung
- gehärtete Rastflächen für hohe Lebensdauer
- lasttrennend
- Durchrast- oder Synchronausführung
- Drehmenteinstellung in eingebautem Zustand möglich
- kostengünstige Ausführung
- schmale Lagerstelle für Anbauteile
- kompakte, axial kurze Ausführung
- Kundenanbauteil kann vor Einbau montiert werden
- einfache Passfedernut-Verbindung

Characteristics / Options:

- Material: highly stressable, hardened steel
- Temperature range: -30°C until +120°C
- shaft tolerance should be within the fitting tolerance g6 or h7
- special design in stainless steel optional
- backlash-free safety coupling with degressive spring characteristic
- precise shutdown with high repeat accuracy
- comfortable adjustment by torque scale on the coupling
- hardened engage surfaces for a high lifetime
- load disconnecting
- multi-position re-engagement or synchronous version
- torque settings are also possible in built-in situation
- low-cost version
- narrow bearing area for mounting parts
- compact, axially short version
- add-on part of customer can be installed before placement
- simple keyway-connection

