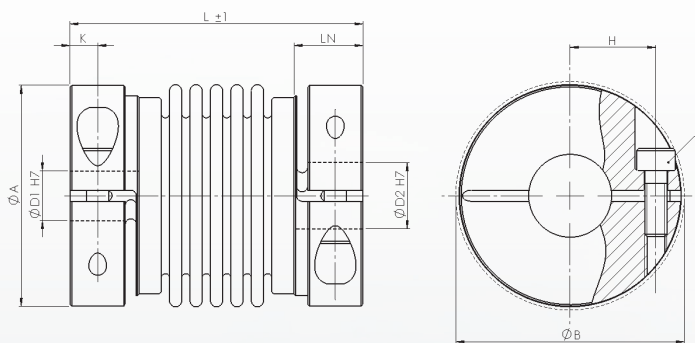


Abmessungen / Dimensions

- ØA - Außendurchmesser / Outside diameter
- ØB - Stördurchmesser / Clearance diameter
- ØD1/ØD2 - Bohrungsdurchmesser / Bore diameter
- L - Gesamtlänge / Overall length
- LN - Nabenlänge / Length of the clamping hub
- K - Grundabmessung / Reference dimension
- H - Grundabmessung / Reference dimension
- S - Spanschrauben / Clamping screw size



Technische Daten / Technical Data

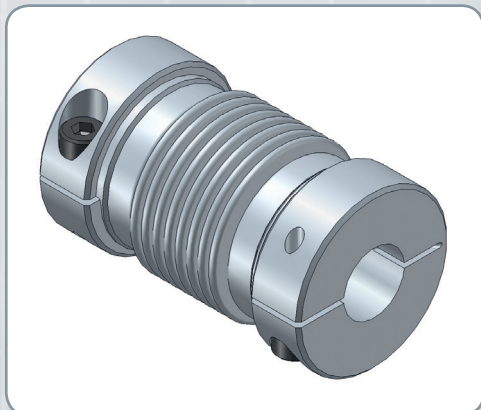
- TKN - Drehmoment / Torque
- TA - Anziehmoment der Spanschraube / Installation torque per screw
- J - Massenträgheitsmoment / Moment of inertia
- CT - Drehfedersteife / Torsional stiffness
- ΔKr - max. radialer Versatz / max. parallel misalignment
- ΔKa - max. axialer Versatz / max. axial misalignment
- ΔKw - max. winkelliger Versatz / max. angular misalignment
- M - Masse / Weight

Bestellbeispiel / Ordering Example:

WK3-E/10	28	6	7	SX
Typ / Type	L	ØD1	ØD2	Option

Typ / Type	Abmessungen / Dimensions									Technische Daten / Technical Data						
	TKN	L	Ø A	ØD1/ØD2	LN	Ø B	K	H	S	TA	J ¹	CT	Kr	Ka	Kw	M ¹
WK3-E	Nm	mm							ISO 4762	Nm	g cm ²	Nm/rad	mm	mm	°	g
5	0,5	26	15,5	3-7	7	17,5	2,9	5	M2	0,4	6,4	258	0,1	0,2	1	18,7
		29									6,5	195	0,15	0,3	1,5	19
		32									6,7	160	0,2	0,4	2	19,5
10	1	28	15,5	3-7	7	17,5	2,9	5	M2	0,4	6,4	510	0,1	0,2	1	19
		31									6,6	380	0,15	0,3	1,5	19,3
		35									7,2	308	0,2	0,4	2	21
15	1,5	33	20	3-10	8,5	21	3	7	M2,5	0,9	22,2	750	0,1	0,3	1,5	37
		37									22,7	700	0,15	0,4	2	37,9
20	2	35	25	3-12,5	9,8	27	4,1	9	M3	2	61,9	1510	0,15	0,3	1,5	67,8
		41									65,2	1300	0,2	0,4	1,5	71,1
		45									68,9	1040	0,25	0,5	2	74,7
45	4,5	47	32,5	6-16	12,5	34	5	11,5	M4	3,5	202	6480	0,1	0,3	1,5	128,8
		55									233	4100	0,2	0,5	2	146,1
100	10	53	40	6-22	12,5	41,5	5	15,5	M4	4,5	435,6	8080	0,15	0,4	1,5	173
		64									542,8	6750	0,3	0,6	2	209,4

¹ Massenträgheitsmoment und Gewicht sind mit dem größten Bohrungsdurchmesser gerechnet.
Moment of inertia and weight (mass) are calculated with reference to the largest bore size.



Eigenschaften / Optionen:

- Material: Balg aus rostfreiem Stahl
Naben aus Edelstahl - geschweißt
- Temperaturbereich: -30°C bis +250°C
- Drehzahl: max. 15 000 min⁻¹
- die Kontaktflächen müssen öl- und fettfrei sein
- die Wellentoleranz sollte innerhalb der Passungstoleranz g6 oder h7 liegen
- Passfedernut nach DIN 6885 wahlweise
- leichte Montage
- torsionssteif
- spielfrei
- wartungsfrei
- verschleißfrei
- korrosionsbeständig
- Ausgleich von Wellenversatz
- geringes Massenträgheitsmoment
- geeignet für hochdynamische Anwendungen

Characteristics / Options:

- Material: bellows made of stainless steel
hubs made of stainless steel - welded
- Temperature range: -30°C until +250°C
- speed: max. 15 000 min⁻¹
- contact surfaces have to be oil- and grease-free
- shaft tolerance should be within the fitting tolerance g6 or h7
- keyway acc. DIN 6885 optional
- easy mounting
- torsionally rigid
- backlash-free
- maintenance-free
- wear-resistant
- corrosion-resistant
- compensation of shaft offset
- low moment of inertia
- suitable for highly dynamic applications

PN-WK3-E-5-100-8-2015