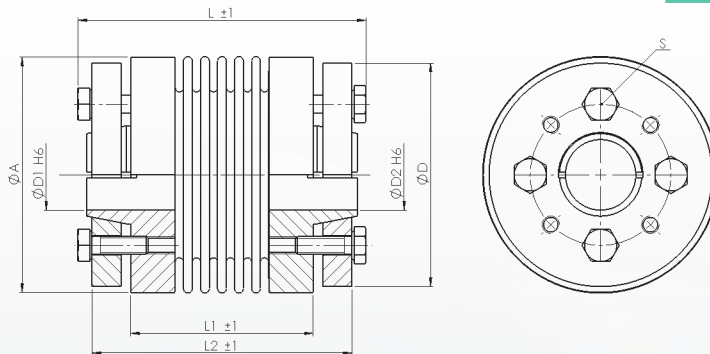


### Abmessungen / Dimensions

- ØA - Außendurchmesser / Outside diameter
- ØD1/ØD2 - Bohrungsdurchmesser / Bore diameter
- ØD - Nabendurchmesser / Bushing diameter
- L - Gesamtlänge / Overall length
- L1 - Grundabmessung / Reference dimension
- L2 - Grundabmessung / Reference dimension
- S - Spanschrauben / Clamping screw size



### Technische Daten / Technical Data

- TKN - Drehmoment / Torque
- TA - Anziehmoment der Spanschraube / Installation torque per screw
- J - Massenträgheitsmoment / Moment of inertia
- CT - Drehfedersteife / Torsional stiffness
- ΔKr - max. radialer Versatz / max. parallel misalignment
- ΔKa - max. axialer Versatz / max. axial misalignment
- ΔKw - max. winkelliger Versatz / max. angular misalignment
- M - Masse / Weight

### Bestellbeispiel / Ordering Example:

WK5-M/45	42	7	9	SX
Typ / Type	L	ØD1	ØD2	Option

Typ / Type	Abmessungen / Dimensions								Technische Daten / Technical Data						
	TKN	L	ØA	ØD1 / ØD2	L1	L2	ØD	S	TA	J <sup>1</sup>	CT	Kr	Ka	Kw	M <sup>1</sup>
WK5-M	Nm	mm						ISO 4017	Nm	g cm <sup>2</sup>	Nm/rad	mm	mm	°	g
45	4,5	42	32	6-10	25	37	30	3x M3	1,3	64	7000	0,1	0,5	0,5	49
		50			33	45				95		0,05			65
100	10	48	40	8-14	29	43	38	4x M3	1,3	166	9050	0,1	0,75	0,5	77
		57			38	52				270		0,05			113

<sup>1</sup> Massenträgheitsmoment und Gewicht sind mit dem größten Bohrungsdurchmesser gerechnet.  
Moment of inertia and weight (mass) are calculated with reference to the largest bore size.

### Eigenschaften / Optionen:

- Material: Balg aus rostfreiem Stahl  
Nabe und Klemmring aus Aluminium
- Temperaturbereich: -30°C bis +120°C
- die Kontaktflächen müssen öl- und fettfrei sein
- die Wellentoleranz sollte innerhalb der Passungstoleranz g6 oder h7 liegen
- Sonderausführung in Edelstahl wahlweise
- leichte Montage
- torsionssteif
- spielfrei
- wartungsfrei
- verschleißfrei
- korrosionsbeständig
- Ausgleich von Wellenversatz
- geringes Massenträgheitsmoment
- höchste Rundlaufeigenschaften
- geeignet für hochdynamische Anwendungen
- hohe Wuchtgüte
- geeignet für hohe Drehzahlen

### Characteristics / Options:

- Material: bellows made of stainless steel  
hub, clamping ring made of aluminium
- Temperature range: -30°C until +120°C
- contact surface have to be oil- and grease-free
- shaft tolerance should be within the fitting tolerance g6 or h7
- special design in stainless steel optional
- easy mounting
- torsionally rigid
- backlash-free
- maintenance-free
- wear-resistant
- corrosion-resistant
- compensation of shaft offset
- low moment of inertia
- highest smooth-running properties
- suitable for highly dynamic applications
- high balance quality
- suitable for high speeds

