

### Abmessungen / Dimensions

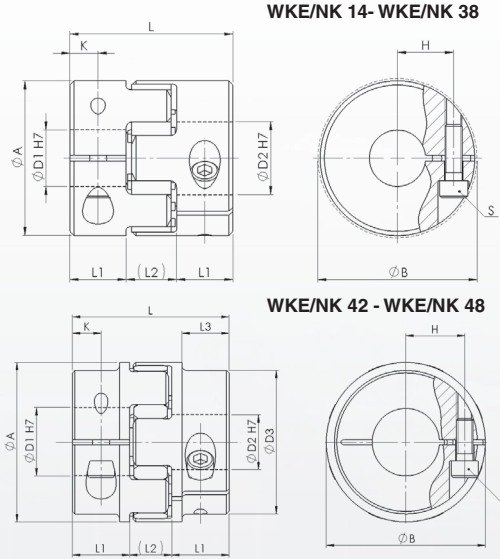
- ØA - Außendurchmesser / Outside diameter
- ØB - Stördurchmesser / Clearance diameter
- ØD1/ØD2 - Bohrungsdurchmesser / Bore diameter
- ØD3 - Grundabmessung / Reference dimension
- L - Gesamtlänge / Overall length
- L1 - Grundabmessung / Reference dimension
- L2 - Grundabmessung / Reference dimension
- L3 - Grundabmessung / Reference dimension
- K - Grundabmessung / Reference dimension
- H - Grundabmessung / Reference dimension
- S - Spanschrauben / Clamping screw size

### Technische Daten / Technical Data

- TKN - Drehmoment / Torque
- TA - Anziehmoment der Spanschraube / Installation torque per screw
- J - Massenträgheitsmoment / Moment of inertia
- M - Masse / Weight

### Bestellbeispiel / Ordering Example:

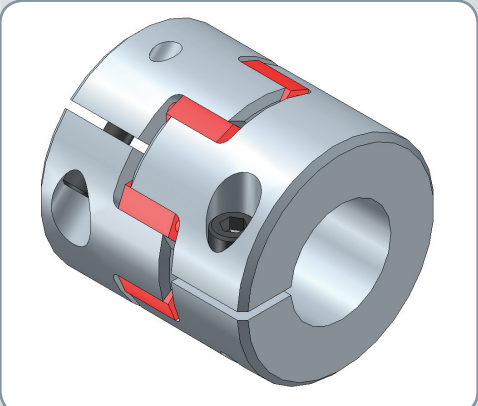
WKE/NK-19	12	16	98	SX
Typ / Type	ØD1	ØD2	Zahnkranz / spider	Option



Material	Typ / Type		Abmessungen / Dimensions											Technische Daten / Technical Data			
	WKE/NK	TKN		L	ØA	ØD1/ØD2	ØD3	L1	L2	L3	ØB	K	H	S	TA	J <sup>1</sup>	M <sup>1</sup>
		98° ShA	92° ShA														
Aluminium	14	12,5	7,5	35	30	6-16	-	11	13	-	32,2	5	11	M3	2	6,3	0,04
	19	17	10	50	40	10-22	-	17	16	-	45,7	8,5	15	M5	10	28,7	0,11
	24	60	35	58	55	12-28	-	20	18	-	57,4	10	20	M6	17	123	0,26
	28	160	95	62	65	15-35	-	21	20	-	72,6	10,5	24,5	M8	42	253	0,38
	38	325	190	86	80	16-45	-	31	24	-	83,3	15,5	30	M10	83	816	0,79
Stahl / Steel	42	450	265	94	95	25-50	85	34	26	28	95	18	32,50	M10	83	3290	2,51
	48	525	310	108	105	25-55	95	40	28	32	105	21	36	M12	145	5459	3,27

<sup>1</sup> Massenträgheitsmoment und Gewicht sind mit dem größten Bohrungsdurchmesser gerechnet. Moment of inertia and weight (mass) are calculated with reference to the largest bore size. Verfügbar in: 92 Shore 98 Shore 80 Shore 64 Shore

WKE/NK	Bohrungsdurchmesser (mm) und dazugehörige Drehmomentwerte (Nm) / Bore Size (mm) and transmissible torque (Nm) of the coupling															
Größe	Ø4	Ø6	Ø8	Ø10	Ø12	Ø15	Ø19	Ø22	Ø25	Ø30	Ø35	Ø40	Ø45	Ø50	Ø55	Ø60
14		5,9	6,3	6,7	7,1	7,8										
19			23	24	25	27	29									
24				42	44	47	50	53	55	59						
28						100	105	110	115	122	130	138				
38						188	195	202	210	222	234	247	259			
42									222	234	247	259	271	284		
48												403	421	439	457	475



### Eigenschaften / Optionen:

- Material: Naben aus Aluminium (ab Gr.42 aus Stahl)
- Standardzahnkranz: 98° Sh
- Zahnkranz 64° Sh; 80° Sh; 92° Sh wahlweise
- die Kontaktflächen müssen öl- und fettfrei sein
- die Wellentoleranz sollte innerhalb der Passungstoleranz g6 oder h7 liegen
- Passfedern nach DIN 6885 wahlweise
- Sonderausführung in Edelstahl wahlweise
- leichte Montage
- torsionssteif
- wartungsfrei
- verschleißfrei
- korrosionsbeständig
- Ausgleich von Wellenversatz
- geringes Massenträgheitsmoment
- geringer Einbauraum
- geeignet für dynamische Anwendungen
- preiswert
- gute Rundlaufgenauigkeit
- schwingungsdämpfend
- elektrisch isolierend
- steckbar
- kurze Bauform
- spielfrei

### Characteristics / Options:

- Material: hubs made of aluminium (starting from size 42 made of steel)
- standard spider: 98° Sh
- spider 64° Sh; 80° Sh; 92° Sh optional
- contact surface have to be oil- and grease-free
- shaft tolerance should be within the fitting tolerance g6 or h7
- keyway acc. DIN 6885 optional
- special design in stainless steel optional
- easy mounting
- torsionally rigid
- maintenance-free
- wear-resistant
- corrosion-resistant
- compensation of shaft offset
- low moment of inertia
- small installation space
- suitable for dynamic applications
- low-cost
- good concentricity
- vibration damping
- electrically isolating
- press-fit design
- compact, reduced length
- backlash-free

PN-WKE-NK-14-48-8-2015

# Übersicht elastomere Leistungsdaten

## Overview elastomer insert / spider performance data



- CT<sub>stat</sub> - Statische Drehfedersteife / Static torsional stiffness
- CT<sub>din</sub> - Dynamische Drehfedersteife / Dynamic torsional stiffness
- CR - radiale Federsteife / radial stiffness
- ΔKr - max. radialer Versatz / max. parallel misalignment
- ΔKa - max. axialer Versatz / max. axial misalignment
- ΔKw - max. winkelliger Versatz / max. angular misalignment
- TKN - Drehmoment / Torque





Typ / Type	Shorehärte / Shore hardness	Drehfedersteife / Torsional stiffness			Versatz / Misalignment			TKN
		CT <sub>stat</sub>	CT <sub>din</sub>	C <sub>r</sub>	Kr	Ka	Kw	
		[Nm/rad]			[mm]		[°]	
5	80 Sh.A	3,2	10	82	0,12	+0,4 / -0,2	1,1	0,3
	92 Sh.A	5,2	16	154	0,06	+0,4 / -0,2	1	0,5
	98 Sh.A	8,3	25	296	0,04	+0,4 / -0,2	0,9	0,9
7	80 Sh.A	8,6	26	114	0,15	+0,6 / -0,3	1,1	0,7
	92 Sh.A	14,3	43	219	0,1	+0,6 / -0,3	1	1,2
	98 Sh.A	22,9	69	421	0,06	+0,6 / -0,3	0,9	2
	64 Sh.D	34,8	103	630	0,04	+0,6 / -0,3	0,8	2,4
9	80 Sh.A	17	52	125	0,19	+0,8 / -0,4	1,1	1,8
	92 Sh.A	31,5	95	262	0,13	+0,8 / -0,4	1	3
	98 Sh.A	51,6	155	518	0,08	+0,8 / -0,4	0,9	5
	64 Sh.D	74,6	224	769	0,05	+0,8 / -0,4	0,8	6
14	80 Sh.A	60	180	153	0,21	+1 / -0,5	1,1	4
	92 Sh.A	114,6	344	335	0,15	+1 / -0,5	1	7,5
	98 Sh.A	171,9	513	655	0,09	+1 / -0,5	0,9	12,5
	64 Sh.D	234,2	702	855	0,06	+1 / -0,5	0,8	16
19	80 Sh.A	340	1.030	582	0,15	+1,2 / -0,5	1,1	5
	92 Sh.A	570	1.720	1.125	0,1	+1,2 / -0,5	1	10
	98 Sh.A	860	2.580	2.010	0,06	+1,2 / -0,5	0,9	17
	64 Sh.D	1.240	3.720	2.950	0,04	+1,2 / -0,5	0,8	21
24	92 Sh.A	1.430	4.300	1.490	0,14	+1,4 / -0,5	1	35
	98 Sh.A	2.060	6.190	2.550	0,1	+1,4 / -0,5	0,9	60
	64 Sh.D	2.980	8.930	3.695	0,07	+1,4 / -0,5	0,8	75
28	92 Sh.A	2.290	6.880	1.785	0,15	+1,5 / -0,7	1	95
	98 Sh.A	3.440	10.314	3.210	0,11	+1,5 / -0,7	0,9	160
	64 Sh.D	4.350	13.050	4.350	0,08	+1,5 / -0,7	0,8	200
38	92 Sh.A	4.580	13.752	2.350	0,17	+1,8 / -0,7	1	190
	98 Sh.A	7.160	21.486	4.410	0,12	+1,8 / -0,7	0,9	325
	64 Sh.D	10.540	31.620	6.475	0,09	+1,8 / -0,7	0,8	405
42	92 Sh.A	6.300	24.300	2.440	0,19	+2 / -1,0	1	265
	98 Sh.A	19.200	48.000	5.575	0,14	+2 / -1,0	0,9	450
	64 Sh.D	27.580	71.700	7.280	0,1	+2 / -1,0	0,8	560
48	92 Sh.A	7.850	18.055	2.590	0,23	+2,1 / -1,0	1	310
	98 Sh.A	22.370	55.925	5.950	0,16	+2,1 / -1,0	0,9	525
	64 Sh.D	36.200	90.500	8.280	0,11	+2,1 / -1,0	0,8	655
55	92 Sh.A	15.480	21.375	2.980	0,24	+2,2 / -1,0	1	410
	98 Sh.A	42.120	61.550	6.690	0,17	+2,2 / -1,0	0,9	685
	64 Sh.D	105.730	130.200	9.250	0,12	+2,2 / -1,0	0,8	825
65	92 Sh.A	17.900	23.800	3.245	0,25	+2,6 / -1,0	1	900
	64 Sh.A	118.500	189.190	8.870	0,18	+2,6 / -1,0	0,9	1175

- \* Dynamische Drehsteifigkeit 0,5 x TKN
- \* Dynamic torsional stiffness at 0,5 x TKN

Bei Drehzahlen über 30 m/s empfehlen wir ein dynamisches Auswuchten der Kupplung  
 At speeds over 30 m/s we recommend dynamic balancing of the coupling

### Empfohlene Temperaturbereiche der Kupplungssterne

#### Temperature range for elastomer inserts / spiders

Kupplungssterne / servo insert	Farbe / colour	Dauertemperatur (°C) / continuous temperature (°C)	kurzfristige max. Temperatur (°C) / short term max. temperature (°C)
92 Shore A	 gelb / yellow	-40 bis +90	-50 bis +120
98 Shore A	 rot / red	-30 bis +90	-40 bis +120
80 Shore A	 blau / blue	-50 bis +80	-60 bis +120
64 Shore D	 grün / green	-50 bis +120	-60 bis +150