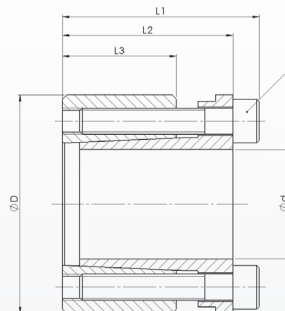


Dimensiones

- ØD - Diámetro exterior / Outside diameter
- Ød - Diámetro de agujero / Bore diameter
- L1 - Largo total / Overall length
- L2 - Dimensión de referencia / Reference dimension
- L3 - Dimensión de referencia / Reference dimension
- S - Tornillos de apriete / Clamping screw size



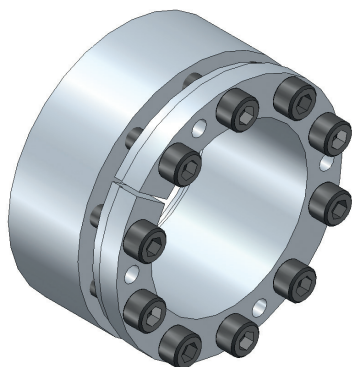
Datos técnicos / Technical Data

- TKN - Torque / Max. transmitted torque
- PW - Presión superficial eje / Surface pressure shaft
- PN - Presión superficial manguito / Surface pressure hub
- SA - Distancia entre los extremos de ejes / # of screws
- TA - Torque de tornillos de apriete / Installation torque per screw
- M - Masa / Weight

Ejemplo de pedido / Ordering Example:

WSR 230	28	x	55
Tipo / Type	Ød		ØD

Tipo / Type		Dimensiones / Dimensions			Presión superficial / Surface Pressure		Tornillos de apriete / Locking Screws ISO 4762			
WSR230	TKN	L1	L2	L3	P _w	P _n	S	SA	TA	M
ØdxØD	Nm	mm			N/mm ²				Nm	kg
19x47	307	45	39	26	193	78	M6	4	17	0,35
20x47	323	45	39	26	183	78	M6	4	17	0,35
22x47	355	45	39	26	166	78	M6	4	17	0,4
24x50	582	45	39	26	229	110	M6	6	17	0,4
25x50	606	45	39	26	220	110	M6	6	17	0,4
28x55	679	45	39	26	196	100	M6	6	17	0,45
30x55	727	45	39	26	183	100	M6	6	17	0,45
32x60	1033	45	39	26	229	122	M6	8	17	0,5
35x60	1130	45	39	26	209	122	M6	8	17	0,55
38x65	1227	45	39	26	193	113	M6	8	17	0,55
40x65	1292	45	39	26	183	113	M6	8	17	0,6
42x75	1835	55	47	30	204	115	M8	6	41	1
45x75	1966	55	47	30	191	115	M8	6	41	1
48x80	2097	55	47	30	179	107	M8	6	41	1
50x80	2184	55	47	30	172	107	M8	6	41	1
55x85	3202	55	47	30	208	135	M8	8	41	1,15
60x90	3493	55	47	30	191	127	M8	8	41	1,2
65x95	3784	55	47	30	176	120	M8	8	41	1,2
70x110	6607	67	57	40	199	127	M10	8	83	2,2
75x115	7079	72	62	40	186	121	M10	8	83	2,5
80x120	7551	72	62	40	174	116	M10	8	83	2,45
85x125	10029	72	62	40	205	139	M10	10	83	2,55
90x130	10619	72	62	40	193	134	M10	10	83	2,7
95x135	11209	72	62	40	183	129	M10	10	83	2,8
100x145	13738	89	77	46	176	121	M12	8	145	3,9
110x155	15111	89	77	46	160	114	M12	8	145	4,2
120x165	20606	89	77	46	183	133	M12	10	145	4,5
130x180	26788	89	77	46	203	147	M12	12	145	5,5
140x190	26142	98	84	51	154	114	M14	8	230	6,6
150x200	35016	98	84	51	180	135	M14	10	230	6,9
160x210	37351	98	84	51	169	129	M14	10	230	7,4
170x225	47617	98	84	51	191	144	M14	12	230	8,6
180x235	50418	98	84	51	180	138	M14	12	230	9,1



Propiedades / Opciones:

- Material: Acero
- La tolerancia del eje debe estar dentro de las tolerancias g6 o h7
- Versión especial en acero inoxidable opcional
- Fácil montaje
- Fácil desmontaje
- Gran resistencia a la fatiga para cambios de sentido de rotación
- Libre de juego
- Libre de mantenimiento
- Amplia gama de aplicaciones
- Adecuado para torque medio hasta alto
- Ligero desplazamiento axial durante el montaje

Characteristics / Options:

- Material: steel
- shaft tolerance should be within the fitting tolerance g6 or h7
- special design in stainless steel optional
- easy mounting
- easy demounting
- large constant reverse-torsion fatigue strength
- backlash-free
- maintenance-free
- wide range of applications
- suitable for average till high torques
- marginal axial displacement during mounting