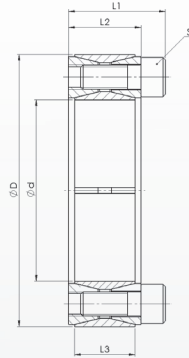


Dimensiones

- ØD - Diámetro exterior / Outside diameter
- Ød - Diámetro de agujero / Bore diameter
- L1 - Largo total / Overall length
- L2 - Dimensión de referencia / Reference dimension
- L3 - Dimensión de referencia / Reference dimension
- S - Tornillos de apriete / Clamping screw size



Datos técnicos / Technical Data

- TKN - Torque / Max. transmitted torque
- PW - Presión superficial eje / Surface pressure shaft
- PN - Presión superficial manguito / Surface pressure hub
- SA - Distancia entre los extremos de ejes / # of screws
- TA - Torque de tornillos de apriete / Installation torque per screw
- M - Masa / Weight

Ejemplo de pedido / Ordering Example:

WSR 250	70	x	110
Tipo / Type	Ød		ØD

Tipo / Type		Dimensiones / Dimensions			Presión superficial / Surface Pressure		Tornillos de apriete / Locking Screws ISO 4762			
WSR250	TKN	L1	L2	L3	P _w	P _n	S	SA	TA	M
ØdxØD	Nm	mm			N/mm ²					
19x47	300	26	20	17	190	115	M6	8	17	0,2
20x47	310	26	20	17	170	115	M6	8	17	0,2
22x47	345	26	20	17	250	115	M6	8	17	0,2
24x50	425	26	20	17	255	125	M6	9	17	0,25
25x50	440	26	20	17	245	125	M6	9	17	0,25
28x55	550	26	20	17	240	125	M6	10	17	0,3
30x55	590	26	20	17	230	125	M6	10	17	0,3
32x60	752	26	20	17	255	135	M6	12	17	0,3
35x60	820	26	20	17	235	135	M6	12	17	0,3
38x65	1040	26	20	17	250	145	M6	14	17	0,35
40x65	1100	26	20	17	235	145	M6	14	17	0,35
42x75	1750	32	24	20	290	165	M8	12	41	0,55
45x75	1865	32	24	20	270	165	M8	12	41	0,55
48x80	1990	32	24	20	255	155	M8	12	41	0,6
50x80	2070	32	24	20	245	155	M8	12	41	0,6
55x85	2660	32	24	20	260	165	M8	14	41	0,6
60x90	2900	32	24	20	240	155	M8	14	41	0,65
65x95	3590	32	24	20	250	170	M8	16	41	0,7
70x110	5345	38	28	24	270	170	M10	14	83	1,25
75x115	5730	38	28	24	250	165	M10	14	83	1,35
80x120	6110	38	28	24	235	155	M10	14	83	1,4
85x125	7420	38	28	24	250	170	M10	16	83	1,45
90x130	7855	38	28	24	235	165	M10	16	83	1,55
95x135	9325	38	28	24	255	180	M10	18	83	1,6
100x145	11360	45	33	26	260	180	M12	14	145	2,1
110x155	12500	45	33	26	235	165	M12	14	145	2,25
120x165	15580	45	33	26	245	180	M12	16	145	2,45
130x180	21100	50	38	34	220	155	M12	20	145	3,5
140x190	25000	50	38	34	220	165	M12	22	145	3,85
150x200	29220	50	38	34	225	170	M12	24	145	4,1
160x210	33755	50	38	34	230	175	M12	26	145	5
170x225	39485	58	44	38	210	160	M14	22	230	5,5
180x235	45600	58	44	38	220	165	M14	24	230	6
190x250	56165	66	52	46	200	150	M14	28	230	8,3
200x260	63340	66	52	46	205	155	M14	30	230	8,7
220x285	81960	72	56	50	200	155	M16	26	355	11,2

Propiedades / Opciones:

- Material: Acero
- La tolerancia del eje debe estar dentro de las tolerancias g6 o h7
- Fácil montaje
- Fácil desmontaje
- Gran resistencia a la fatiga para cambios de sentido de rotación
- Libre de juego
- Libre de mantenimiento
- No es autocentrante
- Adecuado para torque medio

Characteristics / Options:

- Material: steel
- shaft tolerance should be within the fitting tolerance g6 or h7
- easy mounting
- easy demounting
- large constant reverse-torsion fatigue strength
- backlash-free
- maintenance-free
- not self-centering
- suitable for average torques

