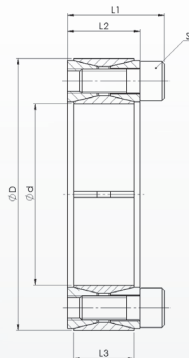


Dimensiones

- ØD - Diámetro exterior / Outside diameter
- Ød - Diámetro de agujero / Bore diameter
- L1 - Largo total / Overall length
- L2 - Dimensión de referencia / Reference dimension
- L3 - Dimensión de referencia / Reference dimension
- S - Tornillos de apriete / Clamping screw size



Datos técnicos / Technical Data

- TKN - Torque / Max. transmitted torque
- PW - Presión superficial eje / Surface pressure shaft
- PN - Presión superficial manguito / Surface pressure hub
- SA - Distancia entre los extremos de ejes / # of screws
- TA - Torque de tornillos de apriete / Installation torque per screw
- M - Masa / Weight

Ejemplo de pedido / Ordering Example:

| | | | |
|-------------|----|---|-----|
| WSR 250-RF | 70 | x | 110 |
| Tipo / Type | Ød | | ØD |

| Tipo / Type | | Dimensiones / Dimensions | | | Presión superficial / Surface Pressure | | Tornillos de apriete / Locking Screws ISO 4762 | | | |
|-------------|------|--------------------------|----|----|--|----------------|--|----|----|------|
| WSR250-RF | TKN | L1 | L2 | L3 | P _w | P _N | S | SA | TA | M |
| Ød x ØD | Nm | mm | | | N/mm ² | | | | Nm | kg |
| 20x47 | 110 | 26 | 20 | 17 | 133 | 57 | M6 | 8 | 8 | 0,2 |
| 22x47 | 120 | 26 | 20 | 17 | 121 | 57 | M6 | 8 | 8 | 0,2 |
| 24x50 | 150 | 26 | 20 | 17 | 125 | 60 | M6 | 9 | 8 | 0,2 |
| 25x50 | 155 | 26 | 20 | 17 | 120 | 60 | M6 | 9 | 8 | 0,2 |
| 28x55 | 170 | 26 | 20 | 17 | 107 | 55 | M6 | 9 | 8 | 0,25 |
| 30x55 | 185 | 26 | 20 | 17 | 100 | 55 | M6 | 9 | 8 | 0,25 |
| 32x60 | 265 | 26 | 20 | 17 | 125 | 66 | M6 | 12 | 8 | 0,3 |
| 35x60 | 290 | 26 | 20 | 17 | 114 | 67 | M6 | 12 | 8 | 0,3 |
| 38x65 | 390 | 26 | 20 | 17 | 131 | 77 | M6 | 15 | 8 | 0,35 |
| 40x65 | 410 | 26 | 20 | 17 | 125 | 77 | M6 | 15 | 8 | 0,35 |
| 42x75 | 595 | 32 | 24 | 20 | 138 | 78 | M8 | 12 | 18 | 0,55 |
| 45x75 | 635 | 32 | 24 | 20 | 129 | 78 | M8 | 12 | 18 | 0,55 |
| 48x80 | 680 | 32 | 24 | 20 | 121 | 73 | M8 | 12 | 18 | 0,6 |
| 50x80 | 700 | 32 | 24 | 20 | 116 | 73 | M8 | 12 | 18 | 0,6 |
| 55x85 | 905 | 32 | 24 | 20 | 123 | 80 | M8 | 14 | 18 | 0,6 |
| 60x90 | 990 | 32 | 24 | 20 | 113 | 76 | M8 | 14 | 18 | 0,65 |
| 65x95 | 1225 | 32 | 24 | 20 | 119 | 82 | M8 | 16 | 18 | 0,75 |
| 70x110 | 1875 | 38 | 28 | 24 | 131 | 84 | M10 | 14 | 35 | 1,25 |
| 75x115 | 2010 | 38 | 28 | 24 | 123 | 80 | M10 | 14 | 35 | 1,35 |
| 80x120 | 2145 | 38 | 28 | 24 | 115 | 77 | M10 | 14 | 35 | 1,4 |
| 85x125 | 2600 | 38 | 28 | 24 | 124 | 84 | M10 | 16 | 35 | 1,5 |
| 90x130 | 2750 | 38 | 28 | 24 | 118 | 81 | M10 | 16 | 35 | 1,55 |
| 95x135 | 3280 | 38 | 28 | 24 | 125 | 88 | M10 | 18 | 35 | 1,6 |
| 100x145 | 3870 | 45 | 33 | 26 | 121 | 84 | M12 | 14 | 60 | 2 |

Propiedades / Opciones:

- Material: Acero inoxidable
- La tolerancia del eje debe estar dentro de las tolerancias g6 o h7
- Fácil montaje
- Fácil desmontaje
- Gran resistencia a la fatiga para cambios de sentido de rotación
- Libre de juego
- Libre de mantenimiento
- No es autocentrante
- Adecuado para torque medio

Characteristics / Options:

- Material: stainless steel
- shaft tolerance should be within the fitting tolerance g6 or h7
- easy mounting
- easy demounting
- large constant reverse-torsion fatigue strength
- backlash-free
- maintenance-free
- not self-centering
- suitable for average torques

