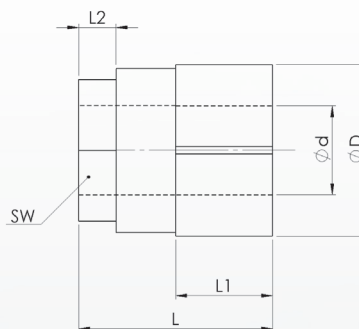


Dimensiones

- ØD - Diámetro exterior / Outside diameter
- Ød - Diámetro de agujero / Bore diameter
- L - Largo total / Overall length
- L1 - Dimensión de referencia / Reference dimension
- L2 - Dimensión de referencia / Reference dimension
- SW - Ancho de llave / Wrench size



Datos técnicos / Technical Data

- TKN - Torque / Torque
- TA - Espárrago / Installation torque
- F_{ax} - Fuerza de carga axial admisible / max. allowed forces axial
- P_N - Hub presión superficial / Surface pressure hub
- M - Masa / Weight

Ejemplo de pedido / Ordering Example:

WSR 510	10	x	23
Tipo / Type	Ød		ØD

Tipo / Type		Dimensiones / Dimensions				Datos técnicos / Technical Data			
WSR510	TKN	L	L1	L2	SW	TA	F _{ax}	P _N	M
ØdxØD	Nm	mm				Nm	kN	N/mm ²	g
5x16	11	19	10	3	13	10	4	73	19
6x16	13	19	10	3	13	10	4	73	18
7x20	35	22	11	3	16	28	10	119	34
8x20	40	22	11	3	16	28	10	119	33
9x20	45	22	11	3	16	28	10	119	32
10x23	65	26	13	5	19	44	13	116	49
11x23	72	26	13	5	19	44	13	116	47
12x23	79	26	13	5	19	44	13	116	45
14x26	118	29	16	5	22	66	17	107	65
15x26	126	29	16	5	22	66	17	107	62
16x26	135	29	16	5	22	66	17	107	59

Propiedades / Opciones:

- Material: Acero
- La tolerancia del eje debe estar dentro de la tolerancia h7
- La tolerancia del agujero debe estar dentro de la tolerancia H7
- Adecuado para fijar una rueda de accionamiento sobre un eje
- No es necesario mecanizado del eje
- Reducido espacio de montaje
- La conexión puede ser desmontada por medio de una herramienta de extracción
- Fácil montaje
- Adecuado para bajos torques
- Libre de juego
- Libre de mantenimiento
- Autocentrante
- Movimiento axial mínimo durante la instalación

Characteristics / Options:

- material: steel
- shaft tolerance should be within the fitting tolerance h7
- bore tolerance should be within the fitting tolerance H7
- used to fix a power wheel on a shaft
- no machining of the shaft necessary
- minimal space requirement
- connection can be disassembled with a puller
- easy mounting
- suitable for lower torques
- backlash-free
- maintenance-free
- self-centering
- minimal axial movement during installation

