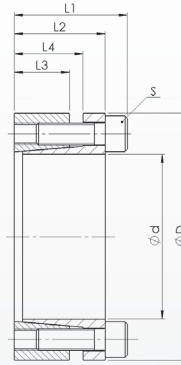


### Abmessungen / Dimensions

- ØD - Außendurchmesser / Outside diameter
- Ød - Bohrungsdurchmesser / Bore diameter
- L1 - Gesamtlänge / Overall length
- L2 - Grundabmessung / Reference dimension
- L3 - Grundabmessung / Reference dimension
- L4 - Grundabmessung / Reference dimension
- S - Spannschrauben / Clamping screw size



### Technische Daten / Technical Data

- TKN - Drehmoment / Max. transmitted torque
- PW - Flächenpressung Welle / Surface pressure shaft
- PN - Flächenpressung Nabe / Surface pressure hub
- SA - Anzahl der Spannschrauben / # of screws
- TA - Anziehmoment Spannschraube / Installation torque per screw
- M - Masse / Weight

### Bestellbeispiel / Ordering Example:

|            |    |   |    |
|------------|----|---|----|
| WSR 210    | 28 | x | 55 |
| Typ / Type | Ød |   | ØD |

| Typ / Type |       | Abmessungen / Dimensions |    |    |    | Flächenpressung / Surface Pressure |                | Spannschrauben / Locking Screws<br>ISO 4762 |    |     |      |
|------------|-------|--------------------------|----|----|----|------------------------------------|----------------|---|----|-----|------|
| WSR210     | TKN   | L1                       | L2 | L3 | L4 | P <sub>w</sub>                     | P <sub>N</sub> | S   | SA | TA  | M    |
| Ød x ØD    | Nm    | mm                       |    |    |    | N/mm <sup>2</sup>                  |                |   |    | Nm  | kg   |
| 18x47      | 320   | 34                       | 28 | 17 | 22 | 262                                | 105            | M6  | 5  | 14  | 0,23 |
| 19x47      | 340   | 34                       | 28 | 17 | 22 | 262                                | 105            | M6  | 5  | 14  | 0,25 |
| 20x47      | 380   | 34                       | 28 | 17 | 22 | 250                                | 105            | M6  | 5  | 14  | 0,25 |
| 22x47      | 400   | 34                       | 28 | 17 | 22 | 230                                | 105            | M6  | 5  | 14  | 0,23 |
| 24x50      | 440   | 34                       | 28 | 17 | 22 | 250                                | 120            | M6  | 6  | 14  | 0,26 |
| 25x50      | 580   | 34                       | 28 | 17 | 22 | 240                                | 120            | M6  | 6  | 14  | 0,25 |
| 28x55      | 620   | 34                       | 28 | 17 | 22 | 213                                | 110            | M6  | 6  | 14  | 0,31 |
| 30x55      | 660   | 34                       | 28 | 17 | 22 | 200                                | 110            | M6  | 6  | 14  | 0,29 |
| 32x60      | 960   | 34                       | 28 | 17 | 22 | 250                                | 133            | M6  | 8  | 14  | 0,34 |
| 35x60      | 1040  | 34                       | 28 | 17 | 22 | 227                                | 133            | M6  | 8  | 14  | 0,33 |
| 38x65      | 1140  | 34                       | 28 | 17 | 22 | 210                                | 122            | M6  | 8  | 14  | 0,38 |
| 40x65      | 1210  | 34                       | 28 | 17 | 22 | 200                                | 122            | M6  | 8  | 14  | 0,34 |
| 45x75      | 2180  | 41                       | 33 | 20 | 25 | 245                                | 146            | M8  | 7  | 35  | 0,58 |
| 50x80      | 2430  | 41                       | 33 | 20 | 25 | 220                                | 137            | M8  | 7  | 35  | 0,63 |
| 55x85      | 3060  | 41                       | 33 | 20 | 25 | 228                                | 178            | M8  | 8  | 35  | 0,7  |
| 60x90      | 3350  | 41                       | 33 | 20 | 25 | 210                                | 140            | M8  | 8  | 35  | 0,73 |
| 65x95      | 4080  | 41                       | 33 | 20 | 25 | 217                                | 150            | M8  | 9  | 35  | 0,79 |
| 70x110     | 6280  | 50                       | 40 | 24 | 30 | 243                                | 154            | M10   | 8  | 70  | 1,47 |
| 75x115     | 6680  | 50                       | 40 | 24 | 30 | 226                                | 148            | M10   | 6  | 70  | 1,55 |
| 80x120     | 7130  | 50                       | 40 | 24 | 30 | 212                                | 142            | M10   | 8  | 70  | 1,65 |
| 85x125     | 8480  | 50                       | 40 | 24 | 30 | 225                                | 153            | M10   | 9  | 70  | 1,72 |
| 90x130     | 9080  | 50                       | 40 | 24 | 30 | 212                                | 147            | M10   | 9  | 70  | 1,81 |
| 95x135     | 10580 | 50                       | 40 | 24 | 30 | 223                                | 157            | M10   | 10 | 70  | 1,9  |
| 100x145    | 13380 | 56                       | 44 | 26 | 32 | 220                                | 152            | M12   | 8  | 125 | 2,48 |
| 110x155    | 14580 | 56                       | 44 | 26 | 32 | 200                                | 143            | M12   | 8  | 125 | 2,66 |
| 120x165    | 17880 | 56                       | 44 | 26 | 32 | 207                                | 150            | M12   | 9  | 125 | 2,84 |
| 130x180    | 19980 | 64                       | 52 | 34 | 40 | 195                                | 140            | M12   | 12 | 125 | 4,45 |
| 140x190    | 26980 | 68                       | 54 | 34 | 40 | 180                                | 133            | M14   | 9  | 190 | 4,62 |
| 150x200    | 32880 | 68                       | 54 | 34 | 40 | 187                                | 140            | M14   | 10 | 190 | 4,8  |
| 160x210    | 37900 | 68                       | 54 | 34 | 40 | 192                                | 147            | M14   | 11 | 190 | 5,18 |

### Eigenschaften / Optionen:

- Material: Stahl
- die Wellentoleranz sollte innerhalb der Passungstoleranz g6 oder h7 liegen
- Sonderausführung in Edelstahl wahlweise
- leichte Montage
- einfache Demontage
- große Dauerdrehwechselfestigkeit
- spielfrei
- wartungsfrei
- selbstzentrierend
- können aufgrund des Schlitzes auch bei größeren Toleranzen eingesetzt werden
- Demontage über Abdruckschrauben
- optimierte Flanschgeometrie ermöglicht eine geringe Verformung des Flansches
- mittlere Belastung

### Characteristics / Options:

- Material: steel
- shaft tolerance should be within the fitting tolerance g6 or h7
- special design in stainless steel optional
- easy mounting
- easy demounting
- large constant reverse-torsion fatigue strength
- backlash-free
- maintenance-free
- self-centering
- can also be used for larger tolerances because of the trench
- demounting through jack screws
- small deformation of the flange because of optimized flange geometry
- average pressure

