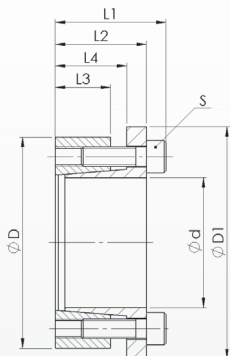


### Abmessungen / Dimensions

- ØD - Außendurchmesser / Outside diameter
- Ød - Bohrungsdurchmesser / Bore diameter
- ØD1 - Grundabmessung / Reference dimension
- L1 - Gesamtlänge / Overall length
- L2 - Grundabmessung / Reference dimension
- L3 - Grundabmessung / Reference dimension
- L4 - Grundabmessung / Reference dimension
- S - Spannschrauben / Clamping screw size



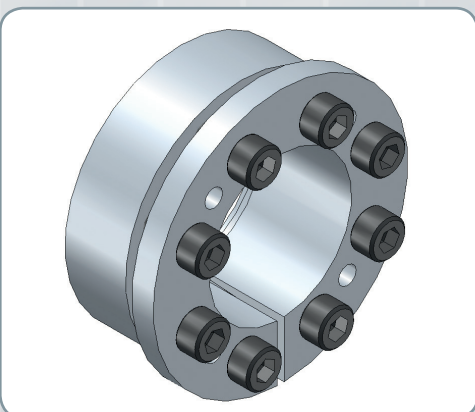
### Technische Daten / Technical Data

- TKN - Drehmoment / Max. transmitted torque
- PW - Flächenpressung Welle / Surface pressure shaft
- PN - Flächenpressung Nabe / Surface pressure hub
- SA - Anzahl der Spannschrauben / # of screws
- TA - Anziehungmoment Spannschraube / Installation torque per screw
- M - Masse / Weight

### Bestellbeispiel / Ordering Example:

WSR 212	28	x	55
Typ / Type	Ød		ØD

Typ / Type	TKN	Abmessungen / Dimensions					Flächenpressung / Surface Pressure		Spannschrauben / Locking Screws ISO 4762			
		L1	L2	L3	L4	ØD1	P <sub>w</sub>	P <sub>n</sub>	S	SA	TA	M
Ød x ØD	Nm	mm					N/mm <sup>2</sup>				Nm	kg
18x47	243	34	28	17	22	56	234	94	M6	5		
19x47	243	34	28	17	22	56	234	94	M6	5	17	0,25
20x47	256	34	28	17	22	56	222	94	M6	5	17	0,25
22x47	282	34	28	17	22	56	202	94	M6	5	17	0,25
24x50	368	34	28	17	22	59	222	106	M6	6	17	0,3
25x50	383	34	28	17	22	59	213	106	M6	6	17	0,3
28x55	429	34	28	17	22	64	190	97	M6	6	17	0,3
30x55	460	34	28	17	22	64	170	97	M6	6	17	0,35
32x60	655	34	28	17	22	69	222	118	M6	8	17	0,35
35x60	716	34	28	17	22	69	203	118	M6	8	17	0,35
38x65	778	34	28	17	22	74	187	109	M6	8	17	0,4
40x65	819	34	28	17	22	74	178	109	M6	8	17	0,4
45x75	1458	41	33	20	25	84	212	127	M8	7	41	0,6
50x80	1620	41	33	20	25	89	191	119	M8	7	41	0,65
55x85	2220	41	33	20	25	94	199	129	M8	8	41	0,7
60x90	2223	41	33	20	25	99	182	121	M8	8	41	0,75
65x95	2710	41	33	20	25	104	189	129	M8	9	41	0,8
70x110	4203	50	40	24	30	119	211	134	M10	8	83	1,6
75x115	4754	50	40	24	30	124	197	128	M10	8	83	1,66
80x120	4804	50	40	24	30	129	184	123	M10	8	83	1,8
85x125	5742	50	40	24	30	134	195	133	M10	9	83	1,85
90x130	6080	50	40	24	30	139	184	128	M10	9	83	1,95
95x135	7131	50	40	24	30	144	194	137	M10	10	83	2
100x145	8732	56	44	26	32	154	198	137	M12	8	145	2,7
110x155	9605	56	44	26	32	164	180	128	M12	8	145	2,85
120x165	11787	56	44	26	32	174	186	135	M12	9	145	3,05
130x180	17024	64	52	34	40	189	175	126	M12	12	145	4,7
140x190	18703	68	54	34	40	199	166	122	M14	9	230	4,95
150x200	24500	68	54	34	40	209	172	129	M14	10	230	5,15
160x210	26119	68	54	34	40	219	177	135	M14	11	230	5,55



### Eigenschaften / Optionen:

- Material: Stahl
- die Wellentoleranz sollte innerhalb der Passungstoleranz g6 oder h7 liegen
- Sonderausführung in Edelstahl wahlweise
- leichte Montage
- einfache Demontage
- große Dauerdrehwechselfestigkeit
- spielfrei
- wartungsfrei
- kurze Baulänge
- mittlere Belastung
- selbstzentrierend
- kein Verschieben der Nabe während der Montage
- einfache Kegelkonstruktion

### Characteristics / Options:

- Material: steel
- shaft tolerance should be within the fitting tolerance g6 or h7
- special design in stainless steel optional
- easy mounting
- easy demounting
- large constant reverse-torsion fatigue strength
- backlash-free
- maintenance-free
- short construction length
- average pressure
- self-centering
- no misalignment of the hub while mounting
- easy cone construction