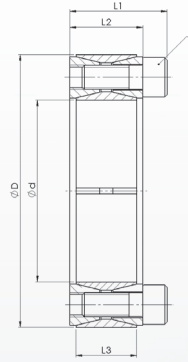


### Abmessungen / Dimensions

- ØD - Außendurchmesser / Outside diameter
- Ød - Bohrungsdurchmesser / Bore diameter
- L1 - Gesamtlänge / Overall length
- L2 - Grundabmessung / Reference dimension
- L3 - Grundabmessung / Reference dimension
- S - Spannschrauben / Clamping screw size



### Technische Daten / Technical Data

- TKN - Drehmoment / Max. transmitted torque
- PW - Flächenpressung Welle / Surface pressure shaft
- PN - Flächenpressung Nabe / Surface pressure hub
- SA - Anzahl der Spannschrauben / # of screws
- TA - Anziehmoment Spannschraube / Installation torque per screw
- M - Masse / Weight

### Bestellbeispiel / Ordering Example:

WSR 250-RF	70	x	110
Typ / Type	Ød		ØD

Typ / Type		Abmessungen / Dimensions			Flächenpressung / Surface Pressure		Spannschrauben / Locking Screws ISO 4762			
WSR250-RF	TKN	L1	L2	L3	P <sub>w</sub>	P <sub>n</sub>	S	SA	TA	M
Ød x ØD	Nm	mm			N/mm <sup>2</sup>				Nm	kg
20x47	110	26	20	17	133	57	M6	8	8	0,2
22x47	120	26	20	17	121	57	M6	8	8	0,2
24x50	150	26	20	17	125	60	M6	9	8	0,2
25x50	155	26	20	17	120	60	M6	9	8	0,2
28x55	170	26	20	17	107	55	M6	9	8	0,25
30x55	185	26	20	17	100	55	M6	9	8	0,25
32x60	265	26	20	17	125	66	M6	12	8	0,3
35x60	290	26	20	17	114	67	M6	12	8	0,3
38x65	390	26	20	17	131	77	M6	15	8	0,35
40x65	410	26	20	17	125	77	M6	15	8	0,35
42x75	595	32	24	20	138	78	M8	12	18	0,55
45x75	635	32	24	20	129	78	M8	12	18	0,55
48x80	680	32	24	20	121	73	M8	12	18	0,6
50x80	700	32	24	20	116	73	M8	12	18	0,6
55x85	905	32	24	20	123	80	M8	14	18	0,6
60x90	990	32	24	20	113	76	M8	14	18	0,65
65x95	1225	32	24	20	119	82	M8	16	18	0,75
70x110	1875	38	28	24	131	84	M10	14	35	1,25
75x115	2010	38	28	24	123	80	M10	14	35	1,35
80x120	2145	38	28	24	115	77	M10	14	35	1,4
85x125	2600	38	28	24	124	84	M10	16	35	1,5
90x130	2750	38	28	24	118	81	M10	16	35	1,55
95x135	3280	38	28	24	125	88	M10	18	35	1,6
100x145	3870	45	33	26	121	84	M12	14	60	2

### Eigenschaften / Optionen:

- Material: Edelstahl
- die Wellentoleranz sollte innerhalb der Passungstoleranz g6 oder h7 liegen
- leichte Montage
- einfache Demontage
- große Dauerdrehwechselfestigkeit
- spielfrei
- wartungsfrei
- nicht selbstzentrierend
- geeignet für mittlere Drehmomente

### Characteristics / Options:

- Material: stainless steel
- shaft tolerance should be within the fitting tolerance g6 or h7
- easy mounting
- easy demounting
- large constant reverse-torsion fatigue strength
- backlash-free
- maintenance-free
- not self-centering
- suitable for average torques

