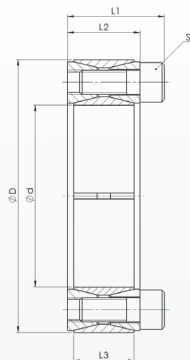


Abmessungen / Dimensions

- ØD - Außendurchmesser / Outside diameter
- Ød - Bohrungsdurchmesser / Bore diameter
- L1 - Gesamtlänge / Overall length
- L2 - Grundabmessung / Reference dimension
- L3 - Grundabmessung / Reference dimension
- S - Spannschrauben / Clamping screw size



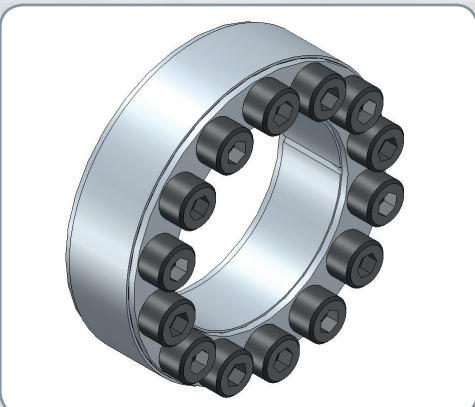
Technische Daten / Technical Data

- TKN - Drehmoment / Max. transmitted torque
- PW - Flächenpressung Welle / Surface pressure shaft
- PN - Flächenpressung Nabe / Surface pressure hub
- SA - Anzahl der Spannschrauben / # of screws
- TA - Anziehmoment Spannschraube / Installation torque per screw
- M - Masse / Weight

Bestellbeispiel / Ordering Example:

WSR 250	70	x	110
Typ / Type	Ød		ØD

Typ / Type		Abmessungen / Dimensions			Flächenpressung / Surface Pressure		Spannschrauben / Locking Screws ISO 4762			
WSR250	TKN	L1	L2	L3	P _w	P _N	S	SA	TA	M
Ød x ØD	Nm	mm			N/mm ²					
19x47	260	26	20	17	190	115	M6	8	14	0,2
20x47	280	26	20	17	170	115	M6	8	14	0,2
22x47	320	26	20	17	250	115	M6	8	14	0,2
24x50	380	26	20	17	255	125	M6	9	14	0,25
25x50	400	26	20	17	245	125	M6	9	14	0,25
28x55	550	26	20	17	240	125	M6	10	14	0,3
30x55	590	26	20	17	230	125	M6	10	14	0,3
32x60	700	26	20	17	255	135	M6	12	14	0,3
35x60	720	26	20	17	235	135	M6	12	14	0,3
38x65	890	26	20	17	250	145	M6	14	14	0,35
40x65	940	26	20	17	235	145	M6	14	14	0,35
42x75	1600	32	24	20	290	165	M8	12	35	0,55
45x75	1640	32	24	20	270	165	M8	12	35	0,55
48x80	1800	32	24	20	255	155	M8	12	35	0,6
50x80	1870	32	24	20	245	155	M8	12	35	0,6
55x85	2370	32	24	20	260	165	M8	14	35	0,6
60x90	2570	32	24	20	240	155	M8	14	35	0,65
65x95	3190	32	24	20	250	170	M8	16	35	0,7
70x110	4200	38	28	24	270	170	M10	14	70	1,25
75x115	4800	38	28	24	250	165	M10	14	70	1,35
80x120	5250	38	28	24	235	155	M10	14	70	1,4
85x125	6400	38	28	24	250	170	M10	16	70	1,45
90x130	6900	38	28	24	235	165	M10	16	70	1,55
95x135	8200	38	28	24	255	180	M10	18	70	1,6
100x145	10100	45	33	26	260	180	M12	14	125	2,1
110x155	11200	45	33	26	235	165	M12	14	125	2,25
120x165	14000	45	33	26	245	180	M12	16	125	2,45
130x180	18400	50	38	34	220	155	M12	20	125	3,5
140x190	21200	50	38	34	220	165	M12	22	125	3,85
150x200	25300	50	38	34	225	170	M12	24	125	4,1
160x210	29200	50	38	34	230	175	M12	26	125	5
170x225	34600	58	44	38	210	160	M14	22	190	5,5
180x235	38900	58	44	38	220	165	M14	24	190	6
190x250	47500	66	52	46	200	150	M14	28	190	8,3
200x260	53200	66	52	46	205	155	M14	30	190	8,7
220x285	69000	72	56	50	200	155	M16	26	295	11,2



Eigenschaften / Optionen:

- Material: Stahl
- die Wellentoleranz sollte innerhalb der Passungstoleranz g6 oder h7 liegen
- leichte Montage
- einfache Demontage
- große Dauerdrehwechselfestigkeit
- spielfrei
- wartungsfrei
- nicht selbstzentrierend
- geeignet für mittlere Drehmomente

Characteristics / Options:

- Material: steel
- shaft tolerance should be within the fitting tolerance g6 or h7
- easy mounting
- easy demounting
- large constant reverse-torsion fatigue strength
- backlash-free
- maintenance-free
- not self-centering
- suitable for average torques