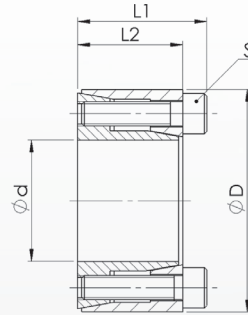


Abmessungen / Dimensions

- ØD - Außendurchmesser / Outside diameter
- Ød - Bohrungsdurchmesser / Bore diameter
- L1 - Gesamtlänge / Overall length
- L2 - Grundabmessung / Reference dimension
- S - Spannschrauben / Clamping screw size



Technische Daten / Technical Data

- TKN - Drehmoment / Max. transmitted torque
- PW - Flächenpressung Welle / Surface pressure shaft
- PN - Flächenpressung Nabe / Surface pressure hub
- SA - Anzahl der Spannschrauben / # of screws
- TA - Anziehmoment Spannschraube / Installation torque per screw
- M - Masse / Weight

Bestellbeispiel / Ordering Example:

WSR 260	18	x	35
Typ / Type	Ød		ØD

Typ / Type	Abmessungen / Dimensions			Flächenpressung / Surface Pressure		Spannschrauben / Locking Screws ISO 4762			
	TKN	L1	L2	P _w	P _n	S	SA	TA	M
Ød x ØD	Nm	mm		N/mm ²				Nm	kg
6x16	6	13,5	11	150	55	M2,5	3	1,2	0,01
6,35x16	6	13,5	11	141	55	M2,5	3	1,2	0,01
7x17	8	13,5	11	123	55	M2,5	3	1,2	0,01
8x18	10	13,5	11	112	50	M2,5	3	1,2	0,015
9x20	15	15,5	13	120	55	M2,5	4	1,2	0,02
9,53x20	15	15,5	13	110	55	M2,5	4	1,2	0,02
10x20	15	15,5	13	110	55	M2,5	4	1,2	0,02
11x22	17	15,5	13	100	50	M2,5	4	1,2	0,02
12x22	20	15,5	13	91	50	M2,5	4	1,2	0,02
14x26	35	20	17	106	55	M3	4	2	0,04
15x28	40	20	17	100	50	M3	4	2	0,045
16x32	70	21	17	130	65	M4	4	5	0,06
17x35	80	25	21	120	60	M4	4	5	0,095
18x35	80	25	21	115	60	M4	4	5	0,1
19x35	85	25	21	110	60	M4	4	5	0,1
20x38	180	26	21	140	75	M5	4	10	0,1
22x40	188	26	21	131	70	M5	4	10	0,12
24x47	290	32	26	141	75	M6	4	17	0,2
25x47	300	32	26	136	75	M6	4	17	0,2
28x50	480	32	26	187	102	M6	6	17	0,2
30x55	510	32	26	180	98	M6	6	17	0,3
32x55	600	32	26	165	98	M6	6	17	0,3
35x60	820	35	29	165	98	M6	8	17	0,35
38x65	880	35	29	154	90	M6	8	17	0,4
40x65	1000	35	29	145	90	M6	8	17	0,4
42x75	1400	44	36	150	90	M8	6	41	0,7
45x75	1500	44	36	140	90	M8	6	41	0,65
48x80	2120	44	36	190	115	M8	8	41	0,75
50x80	2150	44	36	180	110	M8	8	41	0,7

Eigenschaften / Optionen:

- Material: Stahl
- die Wellentoleranz sollte innerhalb der Passungstoleranz g6 oder h7 liegen
- leichte Montage
- einfache Demontage
- große Dauerdrehwechselfestigkeit
- spielfrei
- wartungsfrei
- selbstzentrierend
- geeignet für mittlere Drehmomente
- kompakte Bauweise
- einfacher Aufbau

Characteristics / Options:

- Material: steel
- shaft tolerance should be within the fitting tolerance g6 or h7
- easy mounting
- easy demounting
- large constant reverse-torsion fatigue strength
- backlash-free
- maintenance-free
- self-centering
- suitable for average torques
- compact construction
- easy structure

