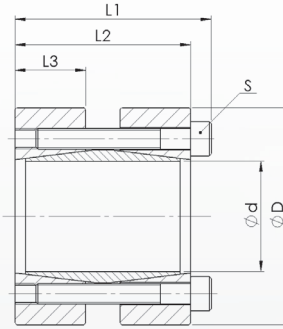


### Abmessungen / Dimensions

- ØD - Außendurchmesser / Outside diameter
- Ød - Bohrungsdurchmesser / Bore diameter
- L1 - Gesamtlänge / Overall length
- L2 - Grundabmessung / Reference dimension
- L3 - Grundabmessung / Reference dimension
- S - Spannschrauben / Clamping screw size



### Technische Daten / Technical Data

- TKN - Drehmoment / Torque
- SA - Anzahl Spannschrauben / # of screws
- TA - Anziehmoment der Spannschraube / Installation torque per screw
- M - Masse / Weight

### Bestellbeispiel / Ordering Example:

|            |    |   |    |
|------------|----|---|----|
| WSR 275    | 40 | x | 75 |
| Typ / Type | Ød |   | ØD |

| Typ / Type | TKN  | Abmessungen / Dimensions |     |      | Spannschrauben / Locking Screws<br>ISO 4762-12.9 |    |    |      |
|------------|------|--------------------------|-----|------|--|----|----|------|
|            |      | L1                       | L2  | L3   | S  | SA | TA | M    |
| ØdxØD      | Nm   | mm                       |     |      |  |    | Nm | kg   |
| 17x50      | 180  | 56                       | 50  | 16   | M6x45  | 4  | 17 | 0,51 |
| 18x50      | 190  | 56                       | 50  | 16   | M6x45  | 4  | 17 | 0,52 |
| 19x50      | 200  | 56                       | 50  | 16   | M6x45  | 4  | 17 | 0,5  |
| 20x50      | 210  | 56                       | 50  | 16   | M6x45  | 4  | 17 | 0,5  |
| 24x55      | 380  | 66                       | 60  | 18,5 | M6x55  | 6  | 17 | 0,71 |
| 25x55      | 390  | 66                       | 60  | 18,5 | M6x55  | 6  | 17 | 0,69 |
| 28x60      | 440  | 66                       | 60  | 18,5 | M6x55  | 6  | 17 | 0,81 |
| 30x60      | 470  | 66                       | 60  | 18,5 | M6x55  | 6  | 17 | 0,8  |
| 32x63      | 505  | 66                       | 60  | 18,5 | M6x55  | 6  | 17 | 0,85 |
| 35x75      | 680  | 83                       | 75  | 22   | M8x70  | 4  | 42 | 1,5  |
| 38x75      | 740  | 83                       | 75  | 22   | M8x70  | 4  | 42 | 1,45 |
| 40x75      | 780  | 83                       | 75  | 22   | M8x70  | 4  | 42 | 1,4  |
| 42x80      | 820  | 83                       | 75  | 22   | M8x70  | 4  | 42 | 1,5  |
| 45x85      | 1310 | 93                       | 85  | 24,5 | M8x80  | 6  | 42 | 2,03 |
| 48x90      | 1405 | 93                       | 85  | 24,5 | M8x80  | 6  | 42 | 2,24 |
| 50x90      | 1460 | 93                       | 85  | 24,5 | M8x80  | 6  | 42 | 2,2  |
| 55x95      | 2150 | 93                       | 85  | 24,5 | M8x80  | 8  | 42 | 2,3  |
| 60x100     | 2310 | 93                       | 85  | 24,5 | M8x80  | 8  | 42 | 2,5  |
| 65x105     | 2540 | 93                       | 85  | 24,5 | M8x80  | 8  | 42 | 2,7  |
| 70x115     | 4300 | 110                      | 100 | 29   | M10x95   | 8  | 83 | 4    |

### Eigenschaften / Optionen:

- Material: Stahl
- die Wellentoleranz sollte innerhalb der Passungstoleranz g6 oder h7 liegen
- Sonderausführung in Edelstahl wahlweise
- leichte Montage
- torsionssteif
- spielfrei
- wartungsfrei
- starre Kupplung
- mittlere Drehmomente
- schnelle Montage und Demontage
- ideal für Antriebe mit hohen Wechselbelastungen wie Beschleunigen und Abbremsen

### Characteristics / Options:

- Material: steel
- shaft tolerance should be within the fitting tolerance g6 or h7
- special design in stainless steel optional
- easy mounting
- torsionally rigid
- backlash-free
- maintenance-free
- rigid coupling
- average torques
- quick mounting and demounting
- ideal for drives with huge alternating load like acceleration and braking

