

WSR 400-RF / WSR 410-RF

Starre Wellenkupplung - Edelstahlausführung
Rigid Shaft Coupling - stainless steel design



Abmessungen / Dimensions

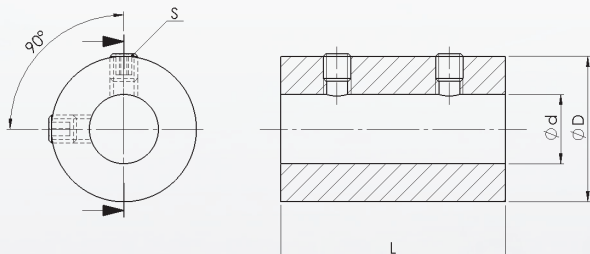
ØD - Außendurchmesser / Outside diameter
Ød - Bohrungsdurchmesser / Bore diameter
L - Gesamtlänge / Overall length
S - Gewindestift / Grub screw

Technische Daten / Technical Data

TKN - Drehmoment / Torque
M - Masse / Weight

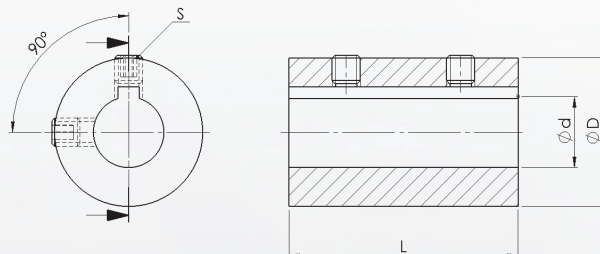
WSR 400 - RF

Starre Wellenkupplung ohne Passfedernut
Rigid Shaft Coupling without keyway



WSR 410 - RF

Starre Wellenkupplung mit Passfedernut (DIN 6885)
Rigid Shaft Coupling with keyway (DIN 6885)



Typ / Type	Abmessungen / Dimensions			
WSR 400-RF	TKN	L	S	M
ØdxØD	Nm	mm	ISO 4029	kg
6x18	2,7	30	M4	0,05
8x24	5,4	35	M4	0,10
10x29	8,1	45	M5	0,19
12x29	12	45	M6	0,18
14x34	20	50	M6	0,27
15x34	22	50	M6	0,27
16x34	24	50	M6	0,26
20x42	47	65	M6	0,52
25x45	91	75	M8	0,62
30x53	105	83	M8	0,92
35x67	155	95	M8	1,88
40x77	210	108	M10	2,71
50x85	340	124	M10	3,52

Typ / Type	Abmessungen / Dimensions			
WSR 410-RF	TKN	L	S	M
ØdxØD	Nm	mm	ISO 4029	kg
6x18	2,7	30	M4	0,05
8x24	5,4	35	M4	0,10
10x29	8,1	45	M5	0,19
12x29	12	45	M6	0,18
14x34	20	50	M6	0,27
15x34	22	50	M6	0,27
16x34	24	50	M6	0,26
20x42	47	65	M6	0,52
25x45	91	75	M8	0,62
30x53	105	83	M8	0,92
35x67	155	95	M8	1,88
40x77	210	108	M10	2,71
50x85	340	124	M10	3,52

Bestellbeispiel / Ordering Example:

WSR 410-RF	14	x	34
Typ / Type	Ød		ØD

Eigenschaften / Optionen:

- Material: Edelstahl
- Bohrungstoleranz: +0,05
- die Wellentoleranz sollte innerhalb der Passungstoleranz g6 oder h7 liegen
- Temperaturbereich: -40°C bis +175°C
- wartungsfrei
- starre Kupplung
- mittlere Drehmomente
- schnelle Montage und Demontage

Characteristics / Options:

- Material: stainless steel
- bore tolerance: +0,05
- shaft tolerance should be within the fitting tolerance g6 or h7
- Temperature range: -40°C until +175°C
- maintenance-free
- rigid coupling
- average torques
- quick mounting and demounting

