

Abmessungen / Dimensions

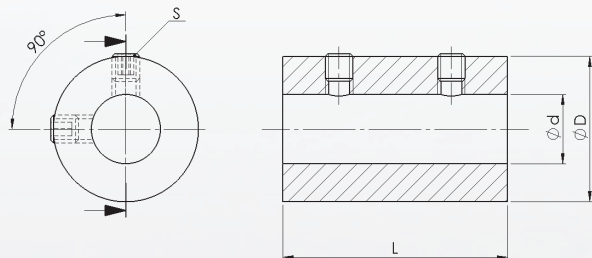
- ØD - Außendurchmesser / Outside diameter
- Ød - Bohrungsdurchmesser / Bore diameter
- L - Gesamtlänge / Overall length
- S - Gewindestift / Grub screw

Technische Daten / Technical Data

- TKN - Drehmoment / Torque
- M - Masse / Weight

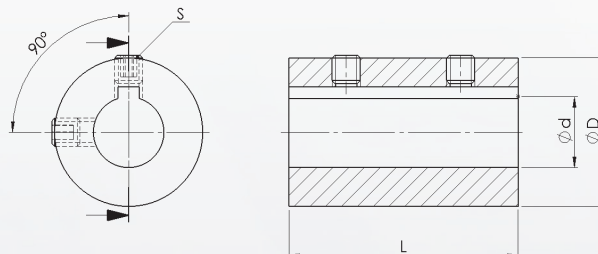
WSR 400

Starre Wellenkupplung ohne Passfedernut
Rigid Shaft Coupling without keyway



WSR 410

Starre Wellenkupplung mit Passfedernut (DIN 6885)
Rigid Shaft Coupling with keyway (DIN 6885)



Typ / Type		Abmessungen / Dimensions		
WSR 400	TKN	L	S	M
ØdxØD	Nm	mm	ISO 4029	kg
6x18	4	30	M4	0,05
8x24	8	35	M4	0,10
10x29	12	45	M5	0,19
12x29	17	45	M6	0,18
14x34	30	50	M6	0,27
15x34	32	50	M6	0,27
16x34	35	50	M6	0,26
20x42	70	65	M6	0,52
25x45	135	75	M8	0,62
30x53	155	83	M8	0,92
35x67	230	95	M8	1,88
40x77	310	108	M10	2,71
50x85	490	124	M10	3,52

Typ / Type		Abmessungen / Dimensions		
WSR 410	TKN	L	S	M
ØdxØD	Nm	mm	ISO 4029	kg
6x18	4	30	M4	0,05
8x24	8	35	M4	0,10
10x29	12	45	M5	0,19
12x29	17	45	M6	0,18
14x34	30	50	M6	0,27
15x34	32	50	M6	0,27
16x34	35	50	M6	0,26
20x42	70	65	M6	0,52
25x45	135	75	M8	0,62
30x53	155	83	M8	0,92
35x67	230	95	M8	1,88
40x77	310	108	M10	2,71
50x85	490	124	M10	3,52

Bestellbeispiel / Ordering Example:

WSR 410	14	x	34
Typ / Type	Ød		ØD

Eigenschaften / Optionen:

- Material: Stahl, oxidiert
- Bohrungstoleranz: +0,05
- die Wellentoleranz sollte innerhalb der Passungstoleranz g6 oder h7 liegen
- Temperaturbereich: -40°C bis +175°C
- wartungsfrei
- starre Kupplung
- mittlere Drehmomente
- schnelle Montage und Demontage

Characteristics / Options:

- Material: steel, oxidized
- bore tolerance: +0,05
- shaft tolerance should be within the fitting tolerance g6 or h7
- Temperature range: -40°C until +175°C
- maintenance-free
- rigid coupling
- average torques
- quick mounting and demounting

