

WSR 450-RF / WSR 460-RF

Geschlitzte Schalenkupplung – Edelstahl Rigid Slotted Sleeve Coupling - stainless steel design



Abmessungen / Dimensions

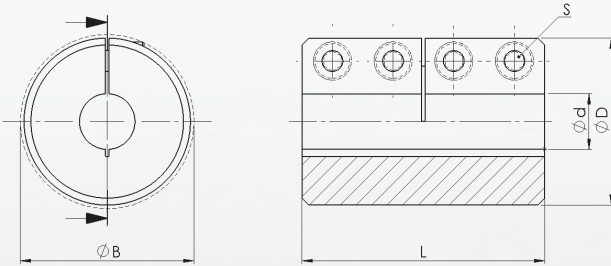
- ØD - Außendurchmesser / Outside diameter
- Ød - Bohrungsdurchmesser / Bore diameter
- ØB - Stördurchmesser / Clearance diameter
- L - Gesamtlänge / Overall length
- S - Spannschrauben / Clamping screw size

Technische Daten / Technical Data

- TKN - Drehmoment / Torque
- M - Masse / Weight

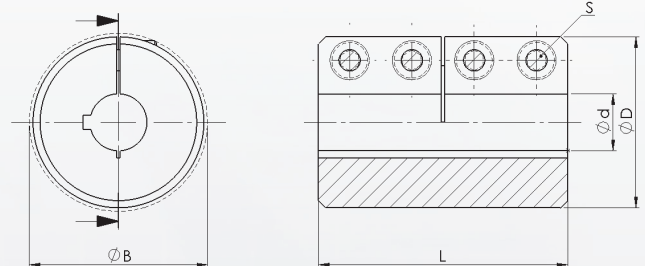
WSR 450-RF

Geschlitzte Schalenkupplung ohne Passfedernut
Rigid Slotted Sleeve Coupling without keyway



WSR 460-RF

Geschlitzte Schalenkupplung mit Passfedernut (DIN 6885)
Rigid Slotted Sleeve Coupling with keyway (DIN 6885)



Typ / Type		Abmessungen / Dimensions				
WSR 450-RF	TKN	L	ØB	S	TA	M
ØdxØD	Nm	mm		ISO 4762-12.9	Nm	kg
3x14	4	30	18	M3x8	1,1	0,04
4x16	5	30	19,3	M3x8	1,1	0,05
5x18	6	30	21,2	M3x8	1,1	0,05
6x18	10	30	21,2	M3x8	1,1	0,05
8x24	16	35	26,8	M3x10	1,1	0,1
10x29	25	45	32,7	M4x12	2,5	0,19
12x29	32	45	32,7	M4x12	2,5	0,18
14x34	40	50	39,1	M5x16	5,4	0,28
15x34	50	50	39,1	M5x16	5,4	0,27
16x34	60	50	39,1	M5x16	5,4	0,26
19x42	90	65	48,2	M6x16	9,6	0,52
20x42	100	65	48,2	M6x16	9,6	0,52
25x45	110	75	50,8	M6x16	9,6	0,62
30x53	150	83	58,1	M6x18	9,6	0,92
35x67	330	95	74,1	M8x25	23	1,88
40x77	400	108	83,4	M8x25	23	2,71
50x85	688	124	93,2	M10x25	46	3,52

Typ / Type		Abmessungen / Dimensions				
WSR 460-RF	TKN	L	ØB	S	TA	M
ØdxØD	Nm	mm		ISO 4762-12.9	Nm	kg
6x18	10	30	21,2	M3x8	1,1	0,05
8x24	15	35	26,8	M3x10	1,1	0,1
10x29	25	45	32,7	M4x12	2,5	0,19
12x29	30	45	32,7	M4x12	2,5	0,18
14x34	45	50	39,1	M5x16	5,4	0,28
15x34	55	50	39,1	M5x16	5,4	0,27
16x34	65	50	39,1	M5x16	5,4	0,26
19x42	95	65	48,2	M6x16	9,6	0,52
20x42	100	65	48,2	M6x16	9,6	0,52
25x45	105	75	50,8	M6x16	9,6	0,62
30x53	155	83	58,1	M6x18	9,6	0,92
35x67	330	95	74,1	M8x25	23	1,88
40x77	400	108	83,4	M8x25	23	2,71
50x85	680	124	93,2	M10x25	46	3,52

Bestellbeispiel / Ordering Example:

WSR 450-RF	14	x	34
Typ / Type	Ød		ØD

Eigenschaften / Optionen:

- Material: Edelstahl
- Bohrungstoleranz: +0,05
- Temperaturbereich: -40°C bis +175°C
- max. Drehzahl: 4000 min⁻¹
- wartungsfrei
- starre Kupplung
- mittlere Drehmomente
- schnelle Montage und Demontage

Characteristics / Options:

- Material: stainless steel
- bore tolerance: +0,05
- Temperature range: -40°C until +175°C
- max. speed: 4000 min⁻¹
- maintenance-free
- rigid coupling
- average torques
- quick mounting and demounting

