

WSR 470-RF / WSR 480-RF

Schalenkupplung - geteilt - Edelstahlausführung
Rigid Sleeve Coupling - splitted - stainless steel design



Abmessungen / Dimensions

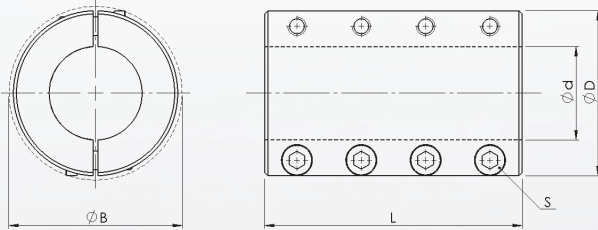
- ØD - Außendurchmesser / Outside diameter
- Ød - Bohrungsdurchmesser / Bore diameter
- ØB - Stördurchmesser / Clearance diameter
- L - Gesamtlänge / Overall length
- S - Spanschrauben / Clamping screw size

Technische Daten / Technical Data

- TKN - Drehmoment / Torque
- TA - Anziehmoment der Spanschraube / Installation torque per screw
- M - Masse / Weight

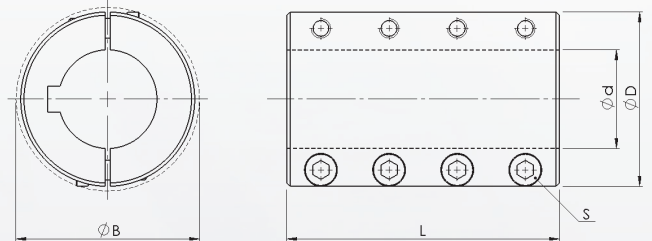
WSR 470-RF

Geteilte Schalenkupplung ohne Passfedernut
Splitted Sleeve Coupling without keyway



WSR 480-RF

Geteilte Schalenkupplung mit Passfedernut (DIN 6885)
Splitted Sleeve Coupling with keyway (DIN 6885)



Typ / Type	Abmessungen / Dimensions					
WSR 470-RF	TKN	L	ØB	S	TA	M
ØdxØD	Nm	mm		ISO 4762 - A2-70	Nm	kg
3x14	5	30	18	M3x8	1,1	0,04
4x16	7	30	19,3	M3x8	1,1	0,05
5x18	8	30	21,2	M3x8	1,1	0,05
6x18	10	30	21,2	M3x8	1,1	0,05
8x24	16	35	26,8	M3x10	1,1	0,10
10x29	28	45	32,7	M4x12	2,5	0,19
12x29	34	45	32,7	M4x12	2,5	0,18
14x34	67	50	39,1	M5x16	5,4	0,27
15x34	72	50	39,1	M5x16	5,4	0,27
16x34	77	50	39,1	M5x16	5,4	0,26
19x42	130	65	48,2	M6x16	9,6	0,52
20x42	137	65	48,2	M6x16	9,6	0,52
25x45	171	75	50,8	M6x16	9,6	0,62
30x53	206	83	58,1	M6x18	9,6	0,92
35x67	438	95	74,1	M8x25	23	1,88
40x77	449	108	83,4	M8x25	23	2,71
50x85	1006	124	93,2	M10x25	46	3,52

Typ / Type	Abmessungen / Dimensions					
WSR 480-RF	TKN	L	ØB	S	TA	M
ØdxØD	Nm	mm		ISO 4762 - A2-70	Nm	kg
6x18	10	30	21,2	M3x8	1,1	0,05
8x24	16	35	26,8	M3x10	1,1	0,10
10x29	28	45	32,7	M4x12	2,5	0,19
12x29	34	45	32,7	M4x12	2,5	0,18
14x34	67	50	39,1	M5x16	5,4	0,27
15x34	72	50	39,1	M5x16	5,4	0,27
16x34	77	50	39,1	M5x16	5,4	0,26
19x42	130	65	48,2	M6x16	9,6	0,52
20x42	137	65	48,2	M6x16	9,6	0,52
25x45	171	75	50,8	M6x16	9,6	0,62
30x53	206	83	58,1	M6x18	9,6	0,92
35x67	438	95	74,1	M8x25	23	1,88
40x77	449	108	83,4	M8x25	23	2,71
50x85	1006	124	93,2	M10x25	46	3,52

Bestellbeispiel / Ordering Example:

WSR 470-RF	14	x	34
Typ / Type	Ød		ØD

Eigenschaften / Optionen:

- Material: Edelstahl
- Bohrungstoleranz: +0,05
- Temperaturbereich: -40°C bis +175°C
- max. Drehzahl: 4000 min⁻¹
- wartungsfrei
- starre Kupplung
- mittlere Drehmomente
- schnelle Montage und Demontage

Characteristics / Options:

- Material: stainless steel
- bore tolerance: +0,05
- Temperature range: -40°C until +175°C
- max. speed: 4000 min⁻¹
- maintenance-free
- rigid coupling
- average torques
- quick mounting and demounting

