

Abmessungen / Dimensions

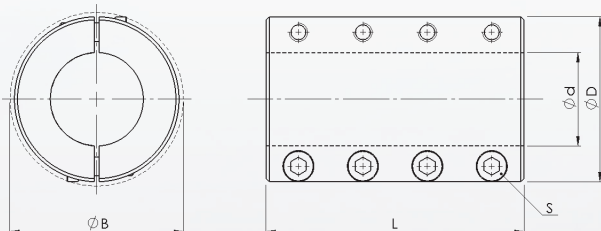
- ØD - Außendurchmesser / Outside diameter
- Ød - Bohrungsdurchmesser / Bore diameter
- ØB - Stördurchmesser / Clearance diameter
- L - Gesamtlänge / Overall length
- S - Spannschrauben / Clamping screw size

Technische Daten / Technical Data

- TKN - Drehmoment / Torque
- TA - Anziehmoment der Spannschraube / Installation torque per screw
- M - Masse / Weight

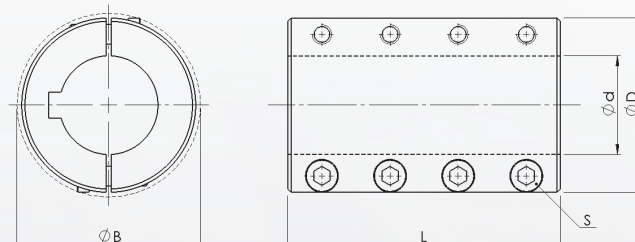
WSR 470

Geteilte Schalenkupplung ohne Passfedernut
Splitted Sleeve Coupling without keyway



WSR 480

Geteilte Schalenkupplung mit Passfedernut (DIN 6885)
Splitted Sleeve Coupling with keyway (DIN 6885)



Typ / Type	Abmessungen / Dimensions					
	TKN	L	ØB	S	TA	M
ØdxØD	Nm	mm		ISO 4762-12,9	Nm	kg
3x14	9	30	18	M3x8	2,1	0,04
4x16	12	30	19,3	M3x8	2,1	0,05
5x18	15	30	21,2	M3x8	2,1	0,05
6x18	34	30	21,2	M3x8	2,1	0,05
8x24	50	35	26,8	M3x10	2,1	0,10
10x29	85	45	32,7	M4x12	4,6	0,19
12x29	105	45	32,7	M4x12	4,6	0,18
14x34	160	50	39,1	M5x16	9,5	0,27
15x34	180	50	39,1	M5x16	9,5	0,27
16x34	200	50	39,1	M5x16	9,5	0,26
19x42	300	65	48,2	M6x16	16	0,52
20x42	350	65	48,2	M6x16	16	0,52
25x45	400	75	50,8	M6x16	16	0,62
30x53	475	83	58,1	M6x18	16	0,92
35x67	1100	95	74,1	M8x25	39	1,88
40x77	1325	108	83,4	M8x25	39	2,71
50x85	2250	124	93,2	M10x25	77	3,52

Typ / Type	Abmessungen / Dimensions					
	TKN	L	ØB	S	TA	M
ØdxØD	Nm	mm		ISO 4762-12,9	Nm	kg
6x18	34	30	21,2	M3x8	2,1	0,05
8x24	50	35	26,8	M3x10	2,1	0,10
10x29	85	45	32,7	M4x12	4,6	0,19
12x29	105	45	32,7	M4x12	4,6	0,18
14x34	160	50	39,1	M5x16	9,5	0,27
15x34	180	50	39,1	M5x16	9,5	0,27
16x34	200	50	39,1	M5x16	9,5	0,26
19x42	300	65	48,2	M6x16	16	0,52
20x42	350	65	48,2	M6x16	16	0,52
25x45	400	75	50,8	M6x16	16	0,62
30x53	475	83	58,1	M6x18	16	0,92
35x67	1100	95	74,1	M8x25	39	1,88
40x77	1325	108	83,4	M8x25	39	2,71
50x85	2250	124	93,2	M10x25	77	3,52

Bestellbeispiel / Ordering Example:

WSR 470	14	x	34
Typ / Type	Ød		ØD

Eigenschaften / Optionen:

- Material: Stahl, oxidiert
- Bohrungstoleranz: +0,05
- Temperaturbereich: -40°C bis +175°C
- max. Drehzahl: 4000 min⁻¹
- wartungsfrei
- starre Kupplung
- mittlere Drehmomente
- schnelle Montage und Demontage

Characteristics / Options:

- Material: steel, oxidized
- bore tolerance: +0,05
- Temperature range: -40°C until +175°C
- max. speed: 4000 min⁻¹
- maintenance-free
- rigid coupling
- average torques
- quick mounting and demounting

