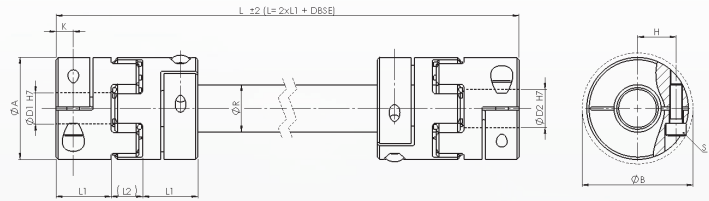


Abmessungen / Dimensions

- ØA - Außendurchmesser / Outside diameter
- ØB - Stördurchmesser / Clearance diameter
- ØD1/ØD2 - Bohrungsdurchmesser / Bore diameter
- ØR - Rohrdurchmesser / Tube diameter
- L - Gesamtlänge / Overall length
- L1 - Grundabmessung / Reference dimension
- L2 - Grundabmessung / Reference dimension
- K - Grundabmessung / Reference dimension
- H - Grundabmessung / Reference dimension
- S - Spansschrauben / Clamping screw size
- DBSE - Abstand der Wellenenden / Distance between shaft ends



Technische Daten / Technical Data

- TKN - Drehmoment / Torque
- TA - Anziehmoment der Spansschraube / Installation torque per screw
- CT - Federsteifigkeit / Torsional stiffness
- n_{max} - max. Drehzahl / max. speed
- ΔKr - max. radialer Versatz / max. parallel misalignment
- ΔKa - max. axialer Versatz / max. axial misalignment
- ΔKw - max. winkelliger Versatz / max. angular misalignment

Bestellbeispiel / Ordering Example:

ZWKE/N - 24	800	15	20	SX
Typ / Type	L	ØD1	ØD2	Option

Typ / Type	Abmessungen / Dimensions											Technische Daten / Technical Data						
	TKN	L	ØA	ØD1/ØD2	L1	L2	ØR	ØB	K	H	S	TA	CT	n_{max}	Kr	Ka	Kw	
ZWKE/N	Nm	mm										ISO 4762	Nm	Nm/rad	min ⁻¹	mm	mm	°
14	12,5	80-2000	30	6-16	11	13	16	32,3	5	11	M3	2	470	1500	5	± 1	1,5	
19	17	135-2000	40	8-24	25	16	20	45,7	11	14,5	M6	17	930	1500	5	± 1	1,5	
24	60	160-2000	55	10-28	30	18	25	57,4	10,5	20	M6	17	2540	1500	5	± 1	1,5	
28	160	185-2000	65	15-38	35	20	30	72,6	11	24,5	M8	42	5410	1500	5	± 1	1,5	
38	325	230-2000	80	15-45	45	24	40	83,3	15,5	30	M8	42	15250	1500	5	± 1	1,5	
42	450	255-2000	95	19-50	50	26	40	95	18	32,5	M10	83	15250	1500	5	± 1	1,5	
48	525	290-2000	105	25-55	56	28	50	105	21	36	M12	145	42050	1500	5	± 1	1,5	

Eigenschaften / Optionen:

- Material: Stecknaben aus Aluminium (ab Gr.42 aus Stahl)
Präzisionsrohr aus Stahl (CFK wahlweise)
- Standardzahnkranz 98° Sh
- Zahnkranz 64° Sh; 80° Sh; 92° Sh wahlweise
- die Kontaktflächen müssen öl- und fettfrei sein
- die Wellentoleranz sollte innerhalb der Passungstoleranz g6 oder h7 liegen
- Passfedernut nach DIN 6885 wahlweise
- Sonderausführung in Edelstahl wahlweise
- leichte Montage
- gute Rundlaufgenauigkeit
- schwingungsdämpfend
- elektrisch isolierend
- spielfrei
- steckbar

Characteristics / Options:

- Material: press fit hubs made of aluminium (starting from size 42 made of steel)
line shaft made of steel (optional made of CFK)
- standard spider 98° Sh
- spider 64° Sh; 80° Sh; 92° Sh optional
- contact surface have to be oil- and grease-free
- shaft tolerance should be within the fitting tolerance g6 or h7
- keyway acc. DIN 6885 optional
- special design in stainless steel optional
- easy mounting
- good concentricity
- vibration damping
- electrically isolating
- backlash-free
- press-fit design

